



TALATU

ПРОМЫШЛЕННЫЕ
ПОКРЫТИЯ
2025

WE
PAINT
THE
WORLD



ПРОМЫШЛЕННЫЕ ПОКРЫТИЯ



История **TALATU** начинается с 1948 года, когда в Финляндии компания Teknos выпустила свой первый продукт. За более чем 77-летнюю историю компания создала десятки знаковых лакокрасочных материалов, известных во всем мире.

Сегодня мы продолжаем традиции, подкрепленные десятилетиями российского и глобального опыта, разрабатываем и выпускаем продукцию, которая по своему качеству и инновационности позволяет предлагать лучшие решения на рынке промышленных покрытий и с гордостью заявлять:

TALATU — МЫ КРАСИМ МИР!

Покрытия **TALATU** предназначены для защиты стальных конструкций с любой категорией коррозионной активности в соответствии с ГОСТ 34667.2:2020. Кроме того, предлагаются системы защитных покрытий для минеральных оснований, пластиков, алюминиевых и магниевых сплавов, а также для эксплуатации в специальных условиях. Покрытия проходят испытания в аккредитованных испытательных центрах, включая ООО «НПО «Лакокраспокрытие», ЗАО «ЦНИИПСК им. Мельникова», ООО «НПЦ «Самара», на соответствие государственным и международным стандартам (ГОСТ 34667.6-2021/ISO 12944-6:2018, ГОСТ 9.401-2018), а также отраслевым нормативам таких организаций, как ПАО «Транснефть», ФГУП НИИПХ Росрезерва, АО «ВНИИЖТ», АО «ОХК «УРАЛХИМ» и других.

Системы покрытий **TALATU** обеспечивают прогнозируемый срок службы до 30 лет (например, система **TALATU 014**) и предназначены для защиты объектов различного назначения — от высотных зданий до подземных коммуникаций — в любых климатических и эксплуатационных условиях.

КЛЮЧЕВЫЕ ПРЕИМУЩЕСТВА

TALATU – это не только одни из лучших и самых надежных систем покрытий на рынке лакокрасочных материалов, но и комплексное техническое сопровождение, включающее подбор оптимального решения с учетом категории коррозионной активности (C2–C5, Im1–Im3), типа защищаемой поверхности (сталь, бетон, алюминий, пластики другие) и специальных требований эксплуатации, таких как термостойкость до +600 °С, антистатические и химически стойкие свойства.

Сертифицированные специалисты **TALATU**, прошедшие аттестацию в ведущих центрах, обеспечивают полный цикл технического сервиса. Они анализируют условия эксплуатации изделий, подбирают оптимальные системы защитных покрытий, готовят техническую документацию для проведения работ. Кроме того, наши специалисты выбирают подходящие режимы работы окрасочного оборудования, проводят его тестирование и настройку, а также осуществляют инспекторский контроль качества подготовки поверхности и нанесения лакокрасочного покрытия.



В производстве используются современные технологические решения, обеспечивающие высокую антикоррозионную стойкость материалов. Применяются пассивирующие, барьерные и протекторные пигменты как в грунтовках, так и в грунт-финишных покрытиях (например, **MASSCOPOXY ZINC**, **TALATU DTM 5420**, **MASSCOPUR 15** марка Б, **MASSCOPOXY 1264 MIO GREY FD**).

Для создания покрытий используются композиции на основе модифицированных эпоксидных, алкидных, полиуретановых и силиконовых смол, обеспечивающие разнообразие защитных свойств (например, **MASSCOAT 155T**, **MASSCOPOXY 1264**, **TALATU PRIME TITAN 2580**).

Наши покрытия колеруются с помощью программного обеспечения **TALATU**.

Для этого используются светостойкие пигменты, которые гарантируют устойчивость цвета в процессе эксплуатации.

ПЕРСОНАЛИЗИРОВАННЫЕ РЕШЕНИЯ

1. Проводится анализ коррозионной нагрузки и условий эксплуатации, включая категорию атмосферной коррозии (C2–C5), условия погружения (Im), наличие химических воздействий и других специфических факторов. Учитывается тип окрашиваемой поверхности.
2. Оценивается оборудование и условия нанесения покрытия: определяется способ нанесения (воздушный, безвоздушный, комбинированный и другие), качество подготовки поверхности, а также параметры микроклимата на объекте.
3. Подбираются системы покрытий, толщина защитного слоя и количество слоев в соответствии с поставленной задачей. Определяются необходимые цвета и степень блеска. Колеровка выполняется по каталогу RAL (например, RAL 7040, 3009, 5005), а уровень блеска выбирается в зависимости от требований: матовый, полуматовый, полуглянцевый, глянцевый или высокоглянцевый.



ОТРАСЛЕВЫЕ РЕШЕНИЯ

TALATU разрабатывает и поставляет лакокрасочные покрытия с учетом специфических требований ключевых отраслей промышленности. Наши решения обеспечивают надежную защиту, высокую долговечность, безопасность и эстетичный внешний вид объектов.

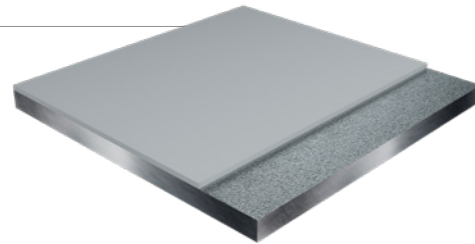


ЭНЕРГЕТИЧЕСКАЯ ОТРАСЛЬ

В энергетическом секторе оборудование и конструкции подвергаются воздействию высоких температур, агрессивных химических веществ, влажности и УФ-излучения. Лакокрасочные материалы **TALATU** обеспечивают:

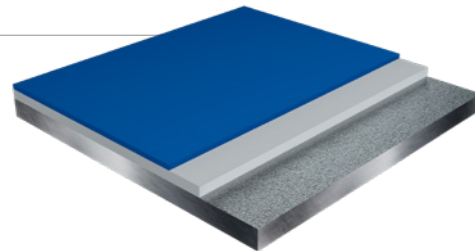
- защиту от термического и химического воздействия;
- устойчивость к коррозии в условиях высоких температур;
- продление срока службы объектов инфраструктуры объектов тепловой и возобновляемой энергетики.

TALATU 041



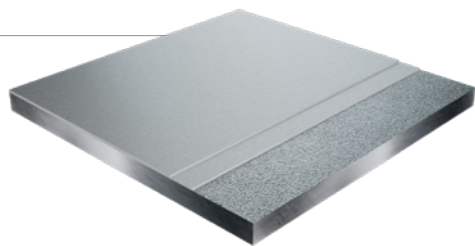
- Однослойная система для защиты внутренних поверхностей резервуаров, емкостей и оборудования, контактирующих с трансформаторным маслом
- Толщина: 80 мкм
- Материалы: TALATU PRIME TITAN 2580

TALATU 023



- Двухслойная система с полуглянцевой или полуматовой поверхностью и возможностью колеровки
- Толщина: 240 мкм
- Материалы: TALATU QUATRO 1230, TALATU DTM 5420

TALATU 046



- Двухслойная система термостойкого покрытия до плюс 600 °С, цвет алюминий
- Толщина: 50 мкм
- Материалы: TALATU THERM 5510

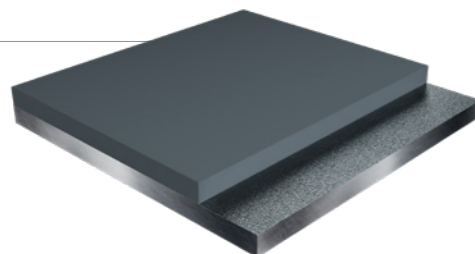


НЕФТЕГАЗОВАЯ ОТРАСЛЬ

Объекты нефтедобычи, переработки и транспортировки нефти и газа эксплуатируются в агрессивных средах: морская вода, химикаты, перепады температур. Наши покрытия:

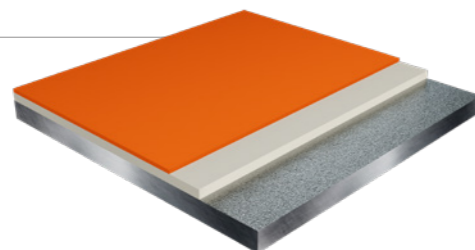
- защищают от коррозии, вызванной воздействием солей, агрессивных химических веществ и других неблагоприятных факторов;
- устойчивы к нефти, растворителям и нефтепродуктам;
- не влияют на качество топлива;
- применяются для защиты резервуаров, трубопроводов, насосных станций и компрессорных установок.

TALATU 042



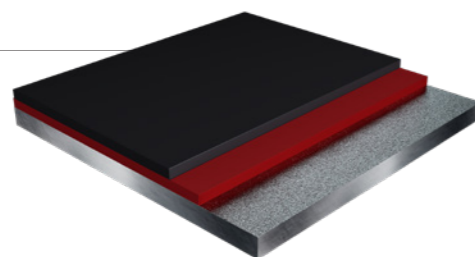
- Однослойная система с глянцевой поверхностью, готовые цвета
- Толщина: 350 мкм
- Материалы: MASSCOTANK 11

TALATU 019

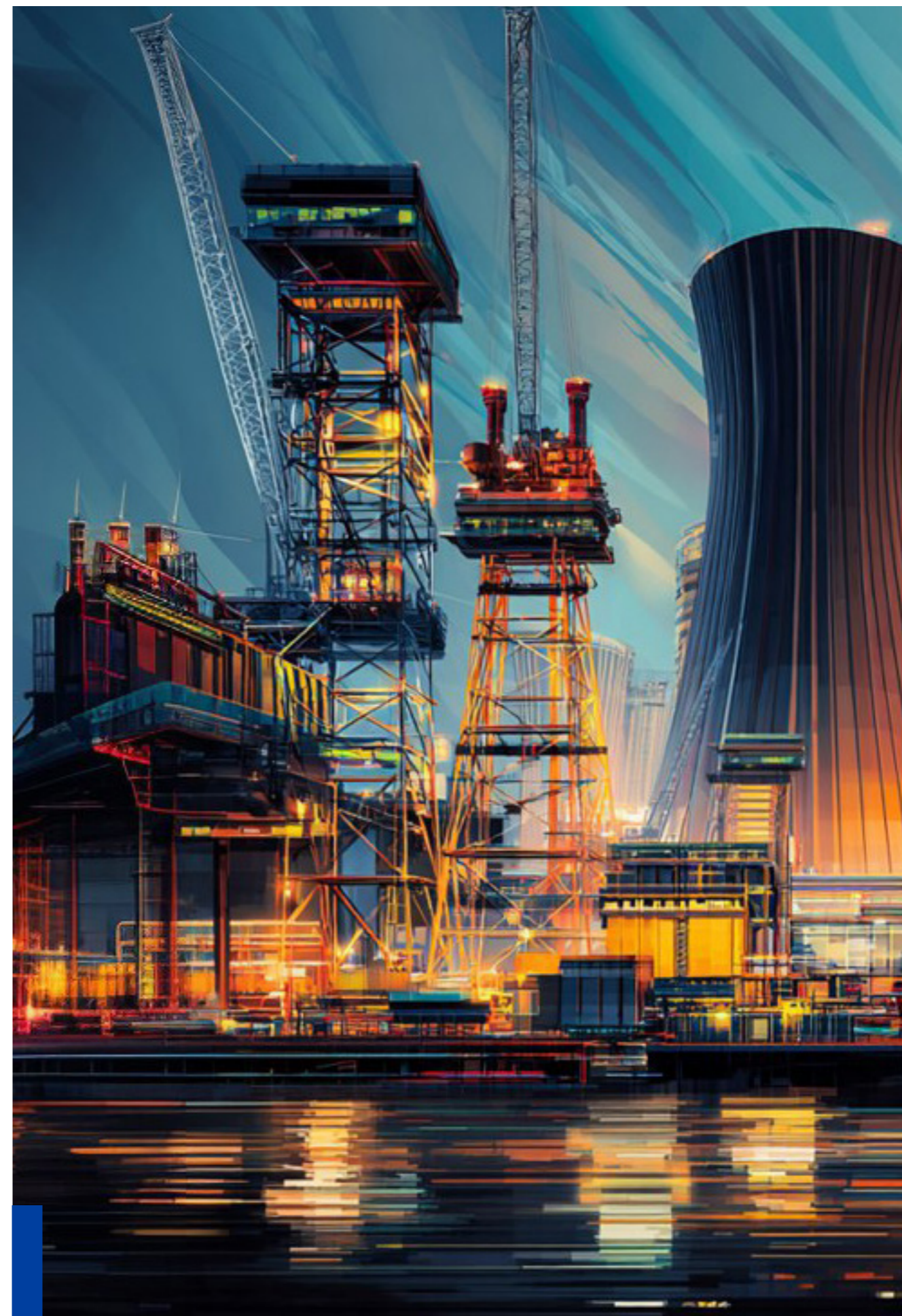


- Двухслойная система с полуглянцевой поверхностью и возможностью колеровки
- Толщина: 200 мкм
- Материалы: MASSCOPOXY 1264
MASSCOPUR 14

TALATU 044



- Двухслойная система с антистатическими свойствами для защиты внутренней поверхности резервуаров, предназначенных для хранения топлива, нефти, светлых нефтепродуктов и растворов химических веществ
- Толщина: 310 мкм
- Материалы: MASSCOTANK 12

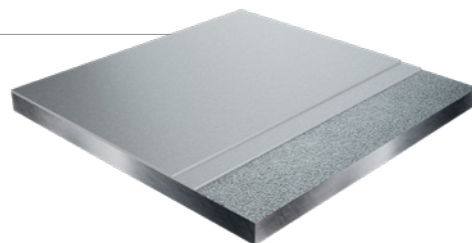


СУДОСТРОЕНИЕ И СУДОРЕМОНТ

Морская среда — одна из самых агрессивных для металлоконструкций. TALATU разрабатывает покрытия, специально предназначенные для:

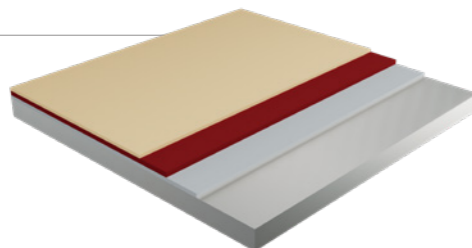
- защиты корпусов судов от коррозии, биообрастания и абразивного износа;
- сохранения внешнего вида и цвета в условиях постоянного воздействия УФ-излучения и морской воды;
- обеспечения долговечности палубных конструкций, трюмов и надстроек.

TALATU 046



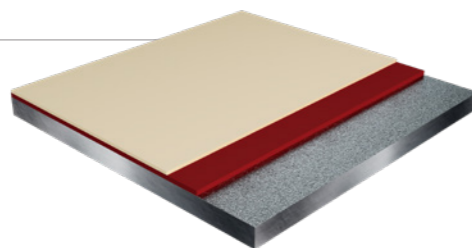
- Двухслойная система термостойкого покрытия до плюс 600 °С, цвет алюминий
- Толщина: 50 мкм
- Материалы: TALATU THERM 5510

TALATU 048



- Трехслойная система с матовой поверхностью и возможностью колеровки в цвета RAL
- Толщина: 185 мкм
- Материалы: TALATU PRIME TITAN 2580
TALATU MARINE PRIMER 2002
TALATU MARINE COAT 5005

TALATU 049



- Двухслойная система для антикоррозионной и декоративной защиты поверхностей в судовых помещениях и элементах морского и речного транспорта
- Толщина: 125 мкм
- Материалы: TALATU MARINE PRIMER 2002
TALATU MARINE COAT 5005

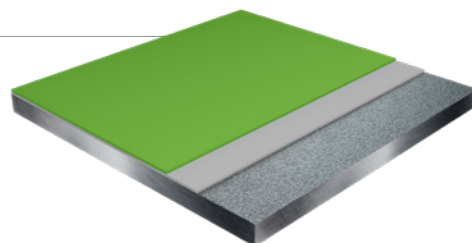


МЕТАЛЛУРГИЯ, ГОРНОДОБЫВАЮЩАЯ ОТРАСЛЬ И ХИМИЧЕСКАЯ ПРОМЫШЛЕННОСТЬ

Эти отрасли характеризуются экстремальными условиями эксплуатации: высокая концентрация пыли, агрессивные среды, механическая нагрузка. Наши покрытия:

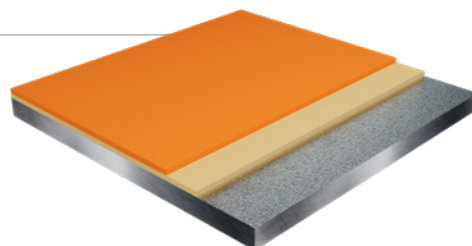
- защищают оборудование и конструкции от химической коррозии и абразивного износа;
- устойчивы к воздействию кислот, щелочей, растворителей;
- применяются на дробильном, насосном, вентиляционном оборудовании, а также на резервуарах и трубопроводах.

TALATU 006



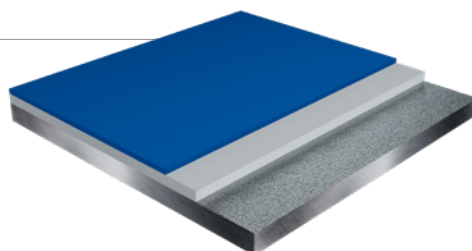
- Двухслойная система с матовой поверхностью и возможностью колеровки
- Толщина: 80 мкм
- Материалы: MASSCOAT 155 T

TALATU 010



- Двухслойная система с полуглянцевой поверхностью и возможностью колеровки
- Толщина: 160 мкм
- Материалы: MASSCOPOXY ZINC
MASSCOPUR 15 LT марка Б

TALATU 023



- Двухслойная система с полуглянцевой или полуматовой поверхностью и возможностью колеровки
- Толщина: 240 мкм
- Материалы: TALATU QUATRO 1230
TALATU DTM 5420

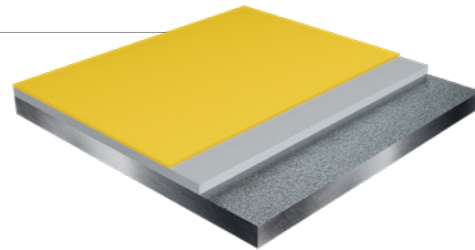


ПРОМЫШЛЕННОЕ И ГРАЖДАНСКОЕ СТРОИТЕЛЬСТВО

В строительстве важны не только защитные, но и декоративные свойства покрытий. TALATU предлагает:

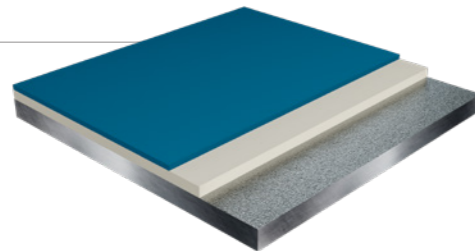
- покрытия для фасадов, металлоконструкций и внутренних помещений;
- огнезащитные системы для обеспечения пожарной безопасности зданий;
- решения, сочетающие эстетичность, механическую прочность и устойчивость к атмосферным воздействиям;
- полимерные полы.

TALATU 014



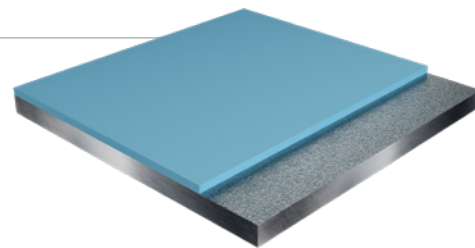
- Двухслойная система с полуглянцевой поверхностью и возможностью колеровки
- Толщина: 200 мкм
- Материалы: TALATU PRIME TITAN 2580
TALATU DTM 5420-60

TALATU 020

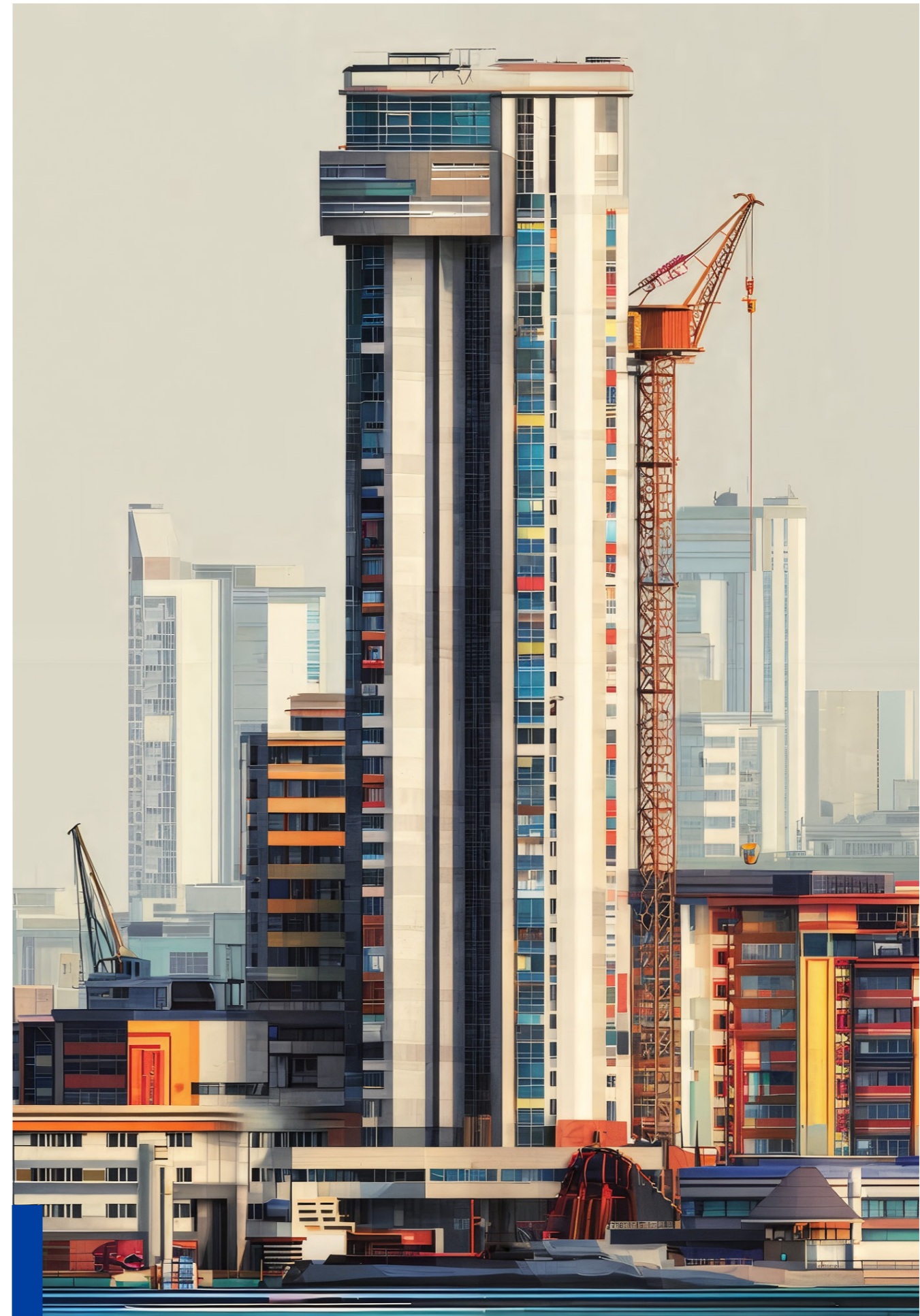


- Двухслойная система с полуглянцевой поверхностью и возможностью колеровки
- Толщина: 200 мкм
- Материалы: MASSCOPOXY 1264
MASSCOPUR 14

TALATU 013



- Однослойная система с полуглянцевой или полуматовой поверхностью и возможностью колеровки
- Толщина: 120 мкм
- Материалы: TALATU DTM 5420

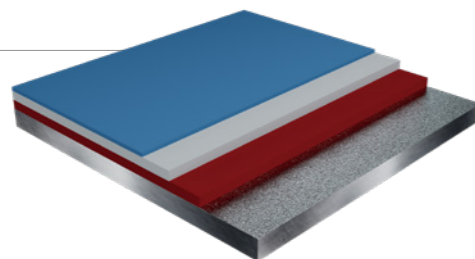


ПОРТЫ И ГИДРОСООРУЖЕНИЯ

Конструкции, расположенные в прибрежной зоне, подвергаются постоянному воздействию влаги, солей и ветра. TALATU обеспечивает:

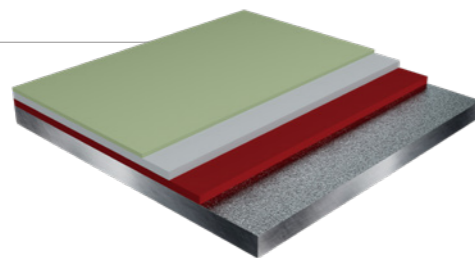
- высокую коррозионную стойкость в условиях морской и пресной воды;
- защиту металлических и бетонных конструкций мостов, причалов, шлюзов, набережных;
- устойчивость к механическому износу и воздействию волн.

TALATU 028



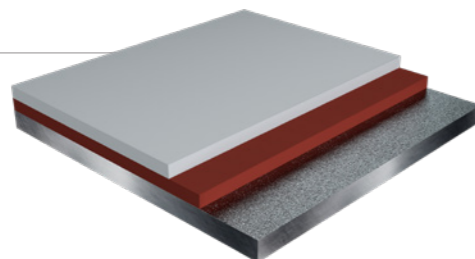
- Трехслойная система с полуглянцевой или полуматовой поверхностью и возможностью колеровки
- Толщина: 360 мкм
- Материалы: TALATU QUATRO 1230, TALATU DTM 5420

TALATU 029



- Трехслойная система с полуглянцевой поверхностью и возможностью колеровки
- Толщина: 300 мкм
- Материалы: MASSCOPOXY 1264 LT, MASSCOPUR 14 LT

TALATU 031



- Двухслойная система для усиленной антикоррозионной защиты стальных и бетонных поверхностей в условиях погружения в воду или грунт
- Толщина: 400 мкм
- Материалы: MASSCOPOXY 1264 LT

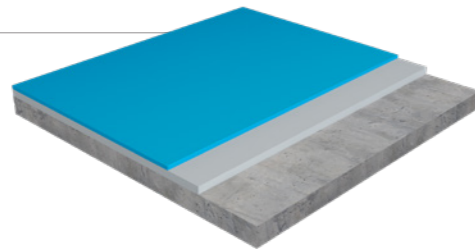


ТРАНСПОРТНАЯ ИНФРАСТРУКТУРА

Мосты, тоннели, эстакады, железнодорожные и дорожные конструкции нуждаются в долговечной защите. TALATU предлагает:

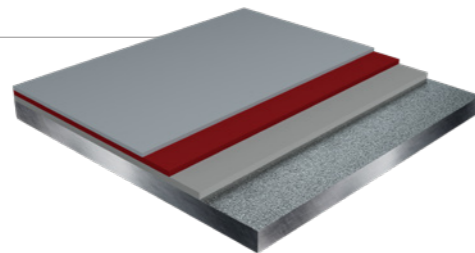
- покрытия с высокой атмосферостойкостью и антикоррозионной защитой;
- системы, устойчивые к вибрации, механическим повреждениям и загрязнениям;
- решения, соответствующие требованиям по безопасности и эстетике городских пространств.

TALATU 038



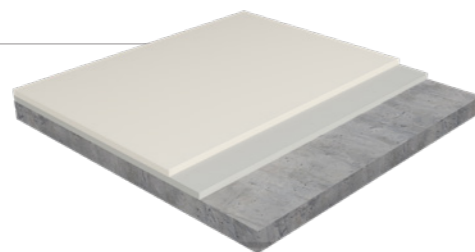
- Двухслойная система с полуглянцевой поверхностью, колеруется по RAL
- Толщина: 140–160 мкм
- Материалы: MASSCOPOXY 1264
MASSCOPUR 14

TALATU 024



- Трехслойная система с полуглянцевой поверхностью и возможностью колеровки
- Толщина: 260 мкм
- Материалы: MASSCOPOXY ZINC
MASSCOPOXY 1264
MASSCOPUR 14

TALATU 035



- Двухслойная система с матовой поверхностью
- Толщина: 200 мкм
- Материалы: TALATU ACRYL UNIVERSAL 3178

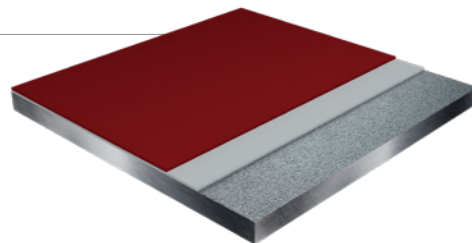


МАШИНОСТРОЕНИЕ И ВАГОНОСТРОЕНИЕ

Для подвижного состава и промышленного оборудования требуются покрытия, выдерживающие интенсивную эксплуатацию. TALATU разрабатывает:

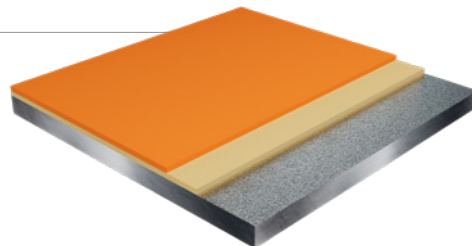
- покрытия с высокой адгезией, устойчивостью к вибрациям, ударам и химикатам;
- системы, защищающие от коррозии кузова, шасси, рамы, цистерны и грузовые платформы;
- декоративные покрытия с сохранением цвета, блеска и чистоты поверхности.

TALATU 008



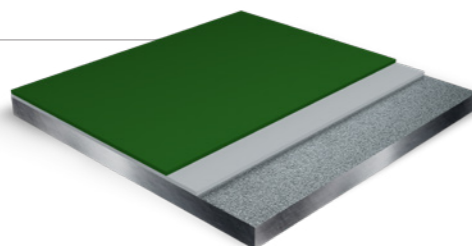
- Двухслойная система с матовой поверхностью и возможностью колеровки
- Толщина: 80-100 мкм
- Материалы: MASSCOAT 155 T

TALATU 016



- Двухслойная система с полуглянцевой поверхностью и возможностью колеровки
- Толщина: 120-140 мкм
- Материалы: MASSCOPOXY 076, MASSCOPUR 14 LT

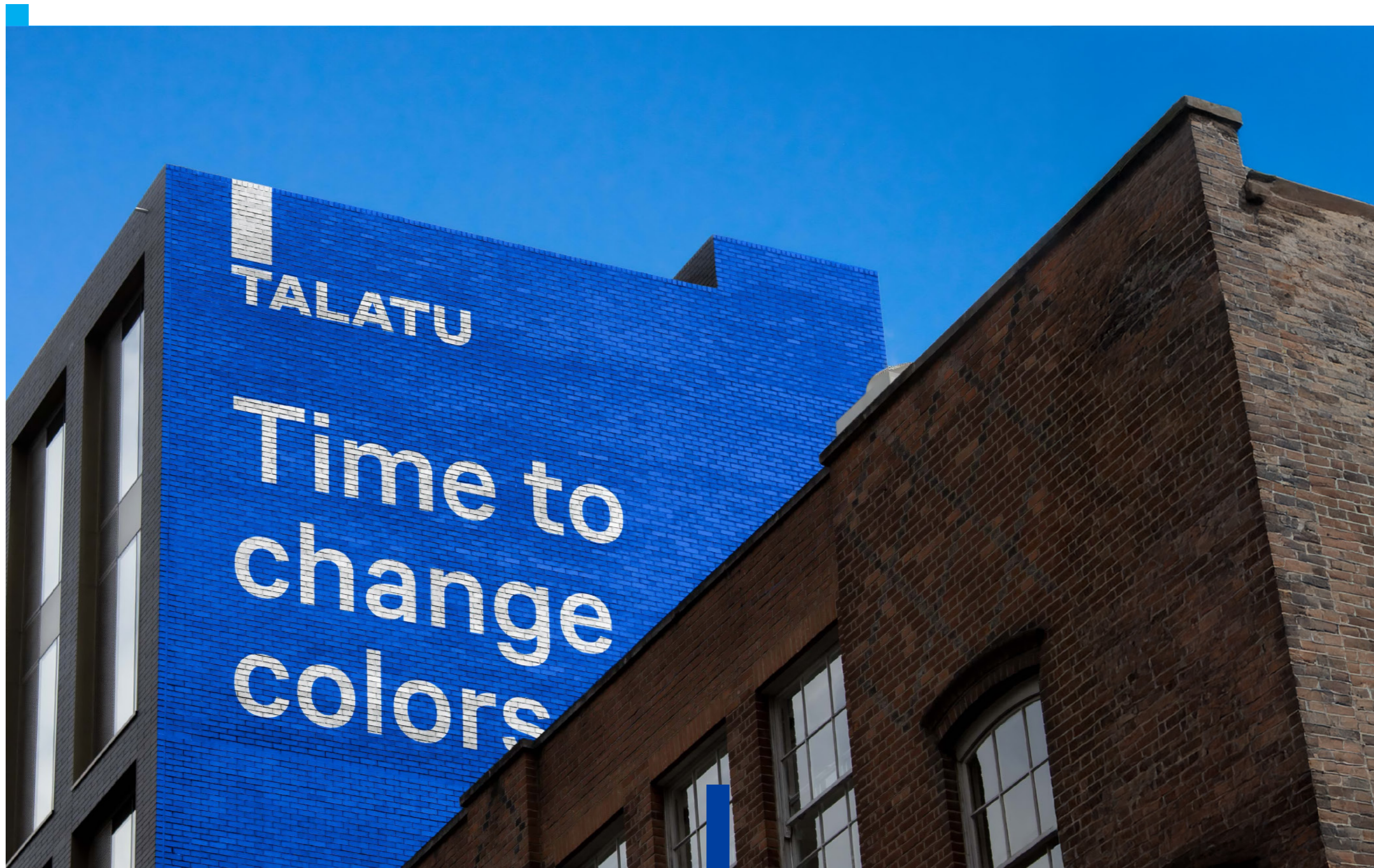
TALATU 012



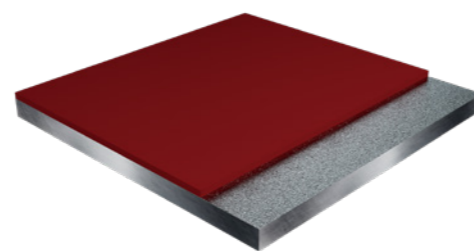
- Двухслойная система с полуглянцевой поверхностью и возможностью колеровки
- Толщина: 100-120 мкм
- Материалы: MASSCOPUR 15



СИСТЕМЫ ПОКРЫТИЙ



TALATU 001



ТИП И НАЗНАЧЕНИЕ

Однослойная система с матовой поверхностью. Предназначена для базовой антикоррозионной защиты стальных поверхностей, эксплуатируемых на открытом воздухе в сухих и умеренно влажных условиях. Доступна в четырех готовых цветах.

ОБЛАСТИ ПРИМЕНЕНИЯ

- Гражданское и промышленное строительство;
- Машиностроение, производство и ремонт оборудования;
- Сельскохозяйственные объекты: хранилища, ангары;
- Жилищно-коммунальное хозяйство: окраска металлоконструкций;
- Транспортная инфраструктура: гаражи, навесы, ограждения;
- Производство металлических изделий: ворота, заборы;
- Ремонт и обслуживание металлических конструкций.

ОСОБЫЕ УКАЗАНИЯ

- Применение для бетонных и нержавеющей поверхностей, а также в качестве ремонтного покрытия после консультации с производителем;
- Для достижения максимального срока службы следует соблюдать требования по подготовке поверхности.

ТЕХНИЧЕСКИЕ ХАРАКТЕРИСТИКИ

ПОКАЗАТЕЛЬ	ЗНАЧЕНИЕ
Теоретический расход MASSCOAT 011	0,233 кг/м ² или 0,167 л/м ²
Температура нанесения	от минус 5 до плюс 30 °С
Прогнозируемый срок службы по ГОСТ 34667.5–2021 (ISO 12944–5:2019) при подготовке поверхности Sa 2½ по ГОСТ Р ИСО 8501–1: - категория С2	7 лет

СЕРТИФИКАЦИЯ

Заключение ЗАО «ЦНИИПСК им. Мельникова»: покрытие толщиной 60 мкм обеспечивает 7 лет эксплуатации в условиях УХЛ1.

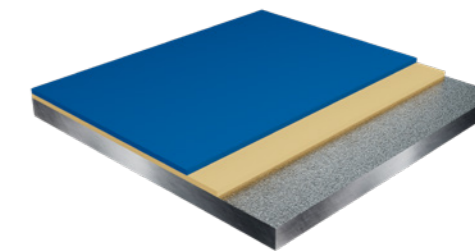
СОСТАВ СИСТЕМЫ

- MASSCOAT 011, алкидная грунтовка, толщина сухого слоя 80 мкм;
- Общая толщина покрытия: 80 мкм.

ПРЕИМУЩЕСТВА

- Простота нанесения за счет однослойной системы;
- Возможность нанесения при температуре до минус 5 °С;
- Толерантность к качеству подготовки поверхности;
- Быстрая сушка — 30 минут до сухой пленки;
- Экономичный расход материала и доступная стоимость;
- Универсальность применения: стальные, бетонные и нержавеющей поверхности
- Подходит для ремонтных работ;
- Надежная базовая защита от коррозии в условиях низкой агрессивности среды.

TALATU 002



ТИП И НАЗНАЧЕНИЕ

Двухслойная система с матовой поверхностью и колеруемым финишным покрытием. Предназначена для усиленной антикоррозионной защиты стальных поверхностей, эксплуатируемых на открытом воздухе в условиях низкой и средней коррозионной активности сред. Обеспечивает не только защиту, но и декоративный эффект.

ОБЛАСТИ ПРИМЕНЕНИЯ

- Гражданское и промышленное строительство;
- Машиностроение, производство и ремонт оборудования;
- Сельскохозяйственные объекты: хранилища, ангары;
- Жилищно-коммунальное хозяйство: окраска металлоконструкций;
- Производство металлоизделий: гаражи, навесы, ограждения;
- Ремонт и обслуживание металлических конструкций.

ОСОБЫЕ УКАЗАНИЯ

- Для бетонных и нержавеющей поверхностей рекомендуется использовать после консультации с производителем;
- Для достижения максимального срока службы необходимо соблюдать требования по подготовке поверхности.

ТЕХНИЧЕСКИЕ ХАРАКТЕРИСТИКИ

ПОКАЗАТЕЛЬ	ЗНАЧЕНИЕ
Теоретический расход MASSCOAT 011	0,233 кг/м ² или 0,167 л/м ²
Теоретический расход MASSCOAT 155 Т	0,228 кг/м ² или 0,163 л/м ²
Температура нанесения	от минус 5 до плюс 35 °С
Прогнозируемый срок службы по ГОСТ 34667.5–2021 (ISO 12944–5:2019) при подготовке поверхности Sa 2½ по ГОСТ Р ИСО 8501–1: - категория С2 - категория С3 - категория С4	15–25 лет 7–15 лет 7 лет

СЕРТИФИКАЦИЯ

Заключения ЗАО «ЦНИИПСК им. Мельникова» на MASSCOAT 011 и MASSCOAT 155 Т при использовании их в качестве самостоятельных покрытий.

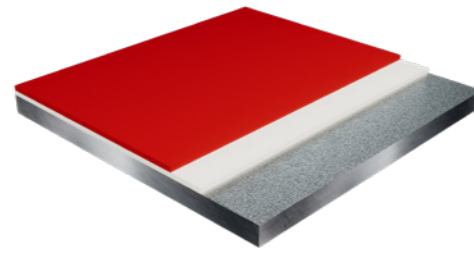
СОСТАВ СИСТЕМЫ

- MASSCOAT 011, алкидная грунтовка, толщина сухого слоя 80 мкм;
- MASSCOAT 155 Т, алкидная грунт-эмаль, толщина сухого слоя 80 мкм;
- Общая толщина покрытия: 160 мкм.

ПРЕИМУЩЕСТВА

- Усиленная защита благодаря двухслойной системе;
- Возможность нанесения при температуре до минус 5 °С;
- Толерантность к качеству подготовки поверхности;
- Быстрая сушка: 30 минут для грунтовки и 1 час для эмали до сухой пленки;
- Экономичный расход материала и доступная стоимость;
- Универсальность применения: стальные, бетонные и нержавеющей поверхности;
- Декоративные свойства финишного слоя;
- Подходит для ремонтных работ и восстановления старых покрытий.

TALATU 003



ТИП И НАЗНАЧЕНИЕ

Двухслойная система с матовой или полуматовой поверхностью и колеруемым финишным покрытием. Предназначена для антикоррозионной защиты стальных поверхностей, эксплуатируемых на открытом воздухе в условиях различной коррозионной активности. Обеспечивает защиту и декоративный эффект.

СОСТАВ СИСТЕМЫ

- MASSCOAT 011, алкидная грунтовка, толщина сухого слоя 80 мкм;
- MASSCOAT 166, алкидная грунт-эмаль, толщина сухого слоя 80 мкм;
- Общая толщина покрытия: 160 мкм.

ОБЛАСТИ ПРИМЕНЕНИЯ

- Гражданское и промышленное строительство;
- Машиностроение, производство и ремонт оборудования;
- Сельскохозяйственные объекты: хранилища, ангары;
- Жилищно-коммунальное хозяйство: окраска металлоконструкций;
- Производство металлических изделий: ворота, заборы, гаражи, контейнеры;
- Ремонт и обслуживание металлических конструкций.

ПРЕИМУЩЕСТВА

- Возможность нанесения при температуре до минус 5 °С;
- Толерантность к качеству подготовки поверхности;
- Быстрая сушка — 30–40 минут до сухой пленки;
- Экономичный расход материала и доступная стоимость;
- Универсальность применения: стальные, бетонные и нержавеющие поверхности;
- Подходит для ремонтных работ и восстановления старых покрытий.

ОСОБЫЕ УКАЗАНИЯ

- Для бетонных и нержавеющих поверхностей рекомендуется использовать после консультации с производителем;
- Для достижения максимального срока службы необходимо соблюдать требования по подготовке поверхности.

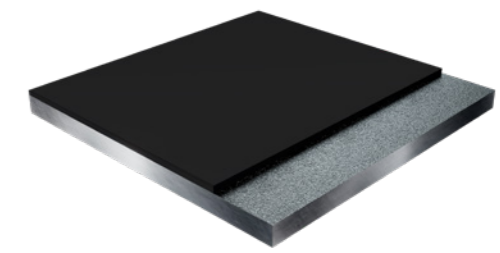
ТЕХНИЧЕСКИЕ ХАРАКТЕРИСТИКИ

ПОКАЗАТЕЛЬ	ЗНАЧЕНИЕ
Теоретический расход MASSCOAT 011	0,233 кг/м ² или 0,167 л/м ²
Теоретический расход MASSCOAT 166	0,233 кг/м ² или 0,160 л/м ²
Температура нанесения	от минус 5 до плюс 30 °С
Прогнозируемый срок службы по ГОСТ 34667.5–2021 (ISO 12944–5:2019) при подготовке поверхности Sa 2½ по ГОСТ Р ИСО 8501–1: - категория С2 - категория С3 - категория С4	15–25 лет 7–15 лет 7 лет

СЕРТИФИКАЦИЯ

Заключение ЗАО «ЦНИИПСК им. Мельникова» на MASSCOAT 011 при использовании в качестве самостоятельного покрытия.

TALATU 004



ТИП И НАЗНАЧЕНИЕ

Однослойная система с матовой поверхностью и возможностью колеровки. Предназначена для базовой антикоррозионной защиты и декоративного оформления различных поверхностей в условиях низкой коррозионной активности. Обеспечивает защиту и эстетичный вид на стальных, бетонных, деревянных и загрунтованных основаниях.

СОСТАВ СИСТЕМЫ

- MASSCOAT MC, акриловая грунт-эмаль, толщина сухого слоя 80 мкм;
- Общая толщина покрытия: 80 мкм.

ОБЛАСТИ ПРИМЕНЕНИЯ

- Гражданское и промышленное строительство;
- Машиностроение, производство и ремонт оборудования;
- Сельскохозяйственные объекты: хранилища, ангары;
- Жилищно-коммунальное хозяйство: окраска металлоконструкций;
- Производство металлических изделий: ворота, заборы;
- Окраска стальных, бетонных, деревянных и загрунтованных поверхностей;
- Защита конструкций в сухих и умеренно влажных условиях;
- Наружные и внутренние работы;
- Нанесение логотипов на окрашенные поверхности.

ПРЕИМУЩЕСТВА

- Простота нанесения;
- Возможность нанесения при температуре до минус 10 °С;
- Толерантность к качеству подготовки поверхности;
- Быстрая сушка: 1 час до сухой пленки;
- Экономичный расход материала;
- Универсальность применения: стальные, бетонные, деревянные и загрунтованные поверхности;
- Декоративные свойства финишного слоя;
- Подходит для внутренних и наружных работ.

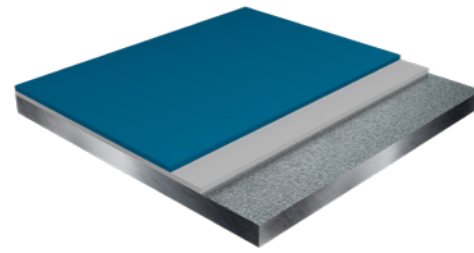
ОСОБЫЕ УКАЗАНИЯ

- Для достижения заявленного срока службы необходимо соблюдать требования по подготовке поверхности;
- Рекомендуется использовать для базовой защиты в условиях низкой коррозионной активности;
- Для нанесения на отличные от металла основания рекомендуется консультация с производителем.

ТЕХНИЧЕСКИЕ ХАРАКТЕРИСТИКИ

ПОКАЗАТЕЛЬ	ЗНАЧЕНИЕ
Теоретический расход MASSCOAT MC	0,237 кг/м ² или 0,178 л/м ²
Температура нанесения	от минус 10 до плюс 35 °С
Прогнозируемый срок службы по ГОСТ 34667.5–2021 (ISO 12944–5:2019) при подготовке поверхности Sa 2½ по ГОСТ Р ИСО 8501–1: - категория С2	7 лет

TALATU 005



ТИП И НАЗНАЧЕНИЕ

Двухслойная система с матовой поверхностью и возможностью колеровки. Предназначена для антикоррозионной защиты и декоративного оформления различных поверхностей в условиях умеренной коррозионной нагрузки. Обеспечивает защиту и эстетичный вид на стальных, бетонных, деревянных и загрунтованных основаниях.

СОСТАВ СИСТЕМЫ

- MASSCOAT MC, акриловая грунт-эмаль, толщина сухого слоя 80 мкм;
- MASSCOAT MC, акриловая грунт-эмаль, толщина сухого слоя 80 мкм;
- Общая толщина покрытия: 160 мкм.

ОБЛАСТИ ПРИМЕНЕНИЯ

- Гражданское и промышленное строительство;
- Машиностроение, производство и ремонт оборудования;
- Сельскохозяйственные объекты: хранилища, ангары;
- Жилищно-коммунальное хозяйство: окраска металлоконструкций;
- Производство металлических изделий: ворота, заборы, ограждения;
- Контейнерные парки;
- Окраска стальных, бетонных, деревянных и загрунтованных поверхностей;
- Защита конструкций в сухих, умеренно влажных и промышленных условиях;
- Наружные и внутренние работы.

ПРЕИМУЩЕСТВА

- Возможность нанесения при температуре до минус 10 °С;
- Толерантность к качеству подготовки поверхности;
- Быстрая сушка: 1 час до сухой пленки;
- Экономичный расход материала и доступная стоимость;
- Универсальность применения: стальные, бетонные, деревянные и загрунтованные поверхности;
- Декоративные свойства финишного слоя;
- Подходит для внутренних и наружных работ.

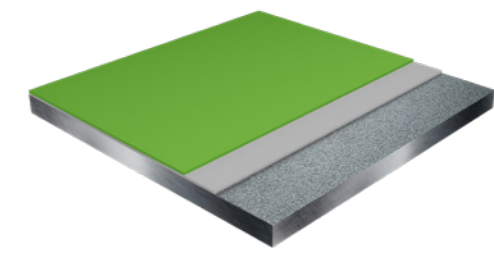
ОСОБЫЕ УКАЗАНИЯ

- Для достижения заявленного срока службы необходимо соблюдать требования по подготовке поверхности;
- Рекомендуется использовать для защиты в условиях различной коррозионной активности;
- Для нанесения на отличные от металла основания рекомендуется консультация с производителем.

ТЕХНИЧЕСКИЕ ХАРАКТЕРИСТИКИ

ПОКАЗАТЕЛЬ	ЗНАЧЕНИЕ
Теоретический расход MASSCOAT MC (на один слой)	0,237 кг/м ² или 0,178 л/м ²
Температура нанесения	от минус 10 до плюс 35 °С
Прогнозируемый срок службы по ГОСТ 34667.5–2021 (ISO 12944–5:2019) при подготовке поверхности Sa 2½ по ГОСТ Р ИСО 8501–1:	
- категория С2	15–25 лет
- категория С3	7–15 лет
- категория С4	7 лет

TALATU 006



ТИП И НАЗНАЧЕНИЕ

Двухслойная система с матовой поверхностью и возможностью колеровки. Предназначена для базовой антикоррозионной защиты и декоративного оформления металлоконструкций и оборудования в условиях низкой коррозионной активности. Обеспечивает защиту и эстетичный внешний вид на поверхностях из стали, алюминия и нержавеющей стали. Является современной заменой ГФ-021 и ПФ-115.

СОСТАВ СИСТЕМЫ

- MASSCOAT 155 Т, алкидная грунт-эмаль, толщина сухого слоя 40 мкм;
- MASSCOAT 155 Т, алкидная грунт-эмаль, толщина сухого слоя 40 мкм;
- Общая толщина покрытия: 80 мкм.

ОБЛАСТИ ПРИМЕНЕНИЯ

- Гражданское и промышленное строительство;
- Машиностроение, производство и ремонт оборудования;
- Сельскохозяйственные объекты: хранилища, ангары;
- Жилищно-коммунальное хозяйство: окраска металлоконструкций;
- Производство металлических изделий: ворота, заборы;
- Подвижной состав грузового железнодорожного транспорта
- Окраска изделий из стали, алюминия и нержавеющей стали;
- Наружные и внутренние работы.

ПРЕИМУЩЕСТВА

- Простота нанесения, высокая толщина нестекающего слоя до 300-350 мкм без образования дефектов;
- Возможность нанесения при температуре до минус 15 °С;
- Толерантность к качеству подготовки поверхности;
- Быстрая сушка: 1 час до сухой пленки;
- Экономичный расход материала;
- Универсальность применения: стальные, алюминиевые и поверхности из нержавеющей стали;
- Декоративные свойства финишного слоя;
- Подходит для внутренних и наружных работ.

ОСОБЫЕ УКАЗАНИЯ

- Для достижения заявленного срока службы необходимо соблюдать требования по подготовке поверхности;
- Рекомендуется использовать для базовой защиты в условиях низкой коррозионной активности;
- Для нанесения на другие основания и в особых условиях рекомендуется консультация с производителем.

ТЕХНИЧЕСКИЕ ХАРАКТЕРИСТИКИ

ПОКАЗАТЕЛЬ	ЗНАЧЕНИЕ
Теоретический расход MASSCOAT 155 Т (первый слой)	0,115 кг/м ² или 0,082 л/м ²
Теоретический расход MASSCOAT 155 Т (второй слой)	0,115 кг/м ² или 0,082 л/м ²
Температура нанесения	от минус 15 до плюс 35 °С
Прогнозируемый срок службы по ГОСТ 34667.5–2021 (ISO 12944–5:2019) при подготовке поверхности Sa 2½ по ГОСТ Р ИСО 8501–1:	
- категория С2	7 лет
Максимальная толщина нестекающего слоя	до 300-350 мкм

СЕРТИФИКАЦИЯ

- Заключение ЗАО «ЦНИИПСК им. Мельникова»: 12 лет УХЛ1 при толщине 80–90 мкм MASSCOAT 155 Т;
- Заключение АО «ВНИИЖТ»: 8 лет на грузовые вагоны при толщине 80–90 мкм MASSCOAT 155 Т.

TALATU 007



ТИП И НАЗНАЧЕНИЕ

Двухслойная система с матовой поверхностью и возможностью колеровки. Предназначена для усиленной антикоррозионной защиты и декоративного оформления стальных и бетонных поверхностей в условиях средней коррозионной активности сред. Обеспечивает защиту и эстетичный вид конструкций при наружных и внутренних работах.

ОБЛАСТИ ПРИМЕНЕНИЯ

- Гражданское и промышленное строительство;
- Машиностроение, производство и ремонт оборудования;
- Сельскохозяйственные объекты: хранилища, ангары;
- Жилищно-коммунальное хозяйство: окраска металлоконструкций;
- Производство металлических изделий: ворота, заборы;
- Энергетический сектор: окраска бетонных и стальных оснований оборудования;
- Окраска стальных и бетонных поверхностей;
- Наружные и внутренние работы.

ОСОБЫЕ УКАЗАНИЯ

- Для достижения максимального срока службы необходимо соблюдать требования по подготовке поверхности;
- Для нанесения на другие основания и в особых условиях рекомендуется консультация с производителем.

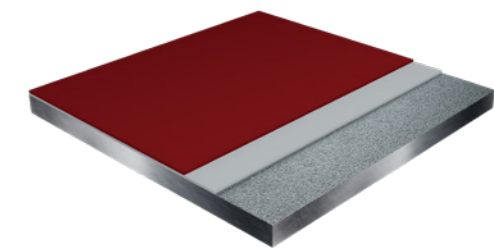
ТЕХНИЧЕСКИЕ ХАРАКТЕРИСТИКИ

ПОКАЗАТЕЛЬ	ЗНАЧЕНИЕ
Теоретический расход MASSCOAT 155 (первый слой)	0,270 кг/м ² или 0,200 л/м ²
Теоретический расход MASSCOAT 155 (второй слой)	0,270 кг/м ² или 0,200 л/м ²
Температура нанесения	от минус 25 до плюс 35 °С

СЕРТИФИКАЦИЯ

Заключение ООО «РУТИЛ»: срок службы более 15 лет в условиях ХЛ1 и УХЛ1.

TALATU 008



ТИП И НАЗНАЧЕНИЕ

Двухслойная система с матовой поверхностью и возможностью колеровки. Предназначена для базовой антикоррозионной защиты и декоративного оформления различных поверхностей в условиях средней коррозионной активности. Обеспечивает защиту и эстетичный вид на основаниях из стали, алюминия, сплавов и нержавеющей стали. Является современной заменой ГФ-021 и ПФ-115.

ОБЛАСТИ ПРИМЕНЕНИЯ

- Гражданское и промышленное строительство;
- Машиностроение, производство и ремонт оборудования;
- Сельскохозяйственные объекты: хранилища, ангары;
- Жилищно-коммунальное хозяйство: окраска металлоконструкций;
- Производство металлических изделий: ворота, заборы, гаражи, контейнеры;
- Железнодорожный транспорт: грузовые вагоны, металлоконструкции;
- Окраска поверхностей из стали, алюминия и нержавеющей стали;
- Наружные и внутренние работы.

ОСОБЫЕ УКАЗАНИЯ

- Для достижения заявленного срока службы необходимо соблюдать требования по подготовке поверхности;
- Для нанесения на другие основания и в особых условиях рекомендуется консультация с производителем.

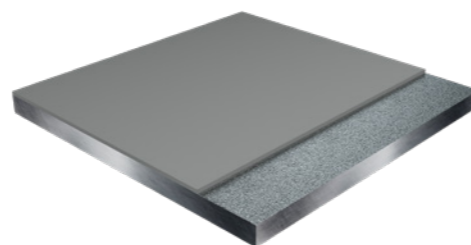
ТЕХНИЧЕСКИЕ ХАРАКТЕРИСТИКИ

ПОКАЗАТЕЛЬ	ЗНАЧЕНИЕ
Теоретический расход MASSCOAT 155 Т (первый слой)	0,129 кг/м ² или 0,092 л/м ²
Теоретический расход MASSCOAT 155 Т (второй слой)	0,129 кг/м ² или 0,092 л/м ²
Температура нанесения	от минус 15 до плюс 35 °С
Прогнозируемый срок службы по ГОСТ 34667.5–2021 (ISO 12944–5:2019) при подготовке поверхности Sa 2½ по ГОСТ Р ИСО 8501–1: - категория С3	7 лет при толщине 100 мкм
Максимальная толщина нестекающего слоя	до 300-350 мкм

СЕРТИФИКАЦИЯ

- Заключение ЗАО «ЦНИИПСК им. Мельникова»: 12 лет УХЛ1 при толщине 80–90 мкм MASSCOAT 155 Т;
- Заключение АО «ВНИИЖТ»: 8 лет на грузовые вагоны при толщине 80–90 мкм MASSCOAT 155 Т.

TALATU 009



ТИП И НАЗНАЧЕНИЕ

Однослойная система с матовой поверхностью, серого цвета с металлическим блеском. Предназначена для эффективной антикоррозионной защиты стальных поверхностей при различной степени коррозионной активности. Обеспечивает катодную защиту за счет цинк-наполненного слоя.

СОСТАВ СИСТЕМЫ

- MASSCOPOXY ZINC, цинк-наполненная эпоксидная грунтовка, толщина сухого слоя 60 мкм;
- Общая толщина покрытия: 60 мкм.

ОБЛАСТИ ПРИМЕНЕНИЯ

- Гражданское и промышленное строительство;
- Машиностроение, производство и ремонт оборудования;
- Нефтяная и газовая промышленность: окраска резервуаров, трубопроводов;
- Транспортное строительство;
- Металлургия: окраска металлоконструкций;
- Окраска стальных поверхностей;
- Наружные работы на стальных основаниях.

ПРЕИМУЩЕСТВА

- Высокая антикоррозионная защита благодаря цинковому слою;
- Возможность нанесения при температуре до минус 5 °С;
- Простота нанесения и быстрая сушка;
- Низкий расход материала при высокой эффективности защиты;
- Устойчивость к атмосферным воздействиям и механическим нагрузкам;
- Подходит как основа для последующего нанесения финишных слоев, интервал перекрытия до 18 месяцев.

ОСОБЫЕ УКАЗАНИЯ

- Для достижения заявленного срока службы необходимо соблюдать требования по подготовке поверхности;
- Рекомендуется использовать для антикоррозионной защиты в условиях различной коррозионной активности;
- Для применения в составе многослойных систем возможно использование в качестве грунтовочного слоя.

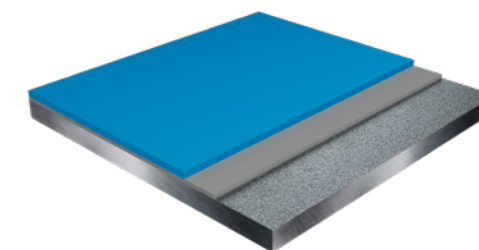
ТЕХНИЧЕСКИЕ ХАРАКТЕРИСТИКИ

ПОКАЗАТЕЛЬ	ЗНАЧЕНИЕ
Теоретический расход MASSCOPOXY ZINC	0,283 кг/м ² или 0,120 л/м ²
Температура нанесения	от минус 5 до плюс 40 °С
Прогнозируемый срок службы по ГОСТ 34667.5–2021 (ISO 12944–5:2019) при подготовке поверхности Sa 2½ по ГОСТ Р ИСО 8501–1:	
- категория С2	15–25 лет
- категория С3	7–15 лет
- категория С4	7 лет
Интервал перекрытия	до 18 месяцев

СЕРТИФИКАЦИЯ

Заключение ООО «НПО «Лакокраспокрытие»: не менее 2 лет в условиях УХЛ1, ХЛ1.

TALATU 010



ТИП И НАЗНАЧЕНИЕ

Двухслойная система с полуглянцевой поверхностью и возможностью колеровки. Предназначена для усиленной антикоррозионной защиты и декоративного оформления стальных поверхностей в условиях средней, высокой и очень высокой коррозионной активности. Обеспечивает катодную защиту и устойчивость к атмосферным воздействиям.

СОСТАВ СИСТЕМЫ

- MASSCOPOXY ZINC, цинк-наполненная эпоксидная грунтовка, толщина сухого слоя 60 мкм;
- MASSCOPUR 15 LT марка Б, акрил-полиуретановая грунт-эмаль, толщина сухого слоя 100 мкм;
- Общая толщина покрытия: 160 мкм.

ОБЛАСТИ ПРИМЕНЕНИЯ

- Гражданское и промышленное строительство;
- Машиностроение, производство и ремонт оборудования;
- Нефтяная и газовая промышленность: окраска резервуаров, трубопроводов;
- Транспортное строительство: мосты, эстакады;
- Энергетический сектор;
- Металлургия: окраска металлоконструкций;
- Окраска стальных поверхностей;
- Наружные работы на стальных основаниях.

ПРЕИМУЩЕСТВА

- Высокая антикоррозионная защита благодаря цинковому слою;
- Возможность нанесения при температуре до минус 5 °С;
- Усиленная защита с длительным сроком службы при средних и высоких коррозионных нагрузках;
- Декоративные свойства финишного слоя с устойчивостью к ультрафиолетовому излучению;
- Экономичный расход материала при высокой эффективности защиты;
- Устойчивость к атмосферным воздействиям, влаге, перепадам температур и химическим веществам;
- Высокая адгезия к стальным поверхностям;
- Подходит для эксплуатации в условиях средней, высокой и очень высокой коррозионной нагрузки.

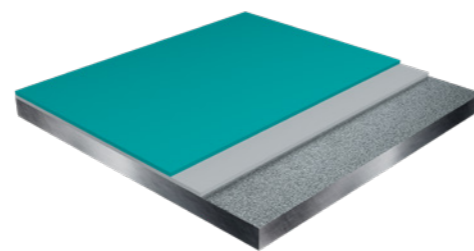
ОСОБЫЕ УКАЗАНИЯ

- Для достижения заявленного срока службы необходимо соблюдать требования по подготовке поверхности;
- Рекомендуется использовать для усиленной защиты в условиях средней и высокой коррозионной активности;
- Для нанесения на другие основания и в особых условиях рекомендуется консультация с производителем.

ТЕХНИЧЕСКИЕ ХАРАКТЕРИСТИКИ

ПОКАЗАТЕЛЬ	ЗНАЧЕНИЕ
Теоретический расход MASSCOPOXY ZINC	0,283 кг/м ² или 0,120 л/м ²
Теоретический расход MASSCOPUR 15 LT марка Б	0,229 кг/м ² или 0,161 л/м ²
Температура нанесения	от минус 5 до плюс 40 °С
Прогнозируемый срок службы по ГОСТ 34667.5–2021 (ISO 12944–5:2019) при подготовке поверхности Sa 2½ по ГОСТ Р ИСО 8501–1:	
- категория С3	15–25 лет
- категория С4	7–15 лет
- категория С5	7 лет

TALATU 011



ТИП И НАЗНАЧЕНИЕ

Двухслойная система с полуглянцевой поверхностью и возможностью колеровки. Предназначена для долговременной защиты и декоративного оформления строительных металлоконструкций, транспортных средств, сельхозтехники, а также пластиковых элементов, эксплуатируемых в условиях городской атмосферы и воздействия среднеагрессивных сред.

СОСТАВ СИСТЕМЫ

- MASSCOPUR 01, полиуретановая грунтовка, толщина сухого слоя 60 мкм;
- MASSCOPUR 14 / MASSCOPUR 14 LT, акрил-полиуретановая эмаль, толщина сухого слоя 60 мкм;
- Общая толщина покрытия: 120 мкм.

ОБЛАСТИ ПРИМЕНЕНИЯ

- Машиностроение;
- Гражданское и промышленное строительство;
- Транспортное строительство;
- Энергетика;
- Строительные металлоконструкции;
- Транспортные средства и сельхозтехника;
- Пластиковые поверхности и элементы декора;
- Металлические конструкции в условиях городской атмосферы.

ПРЕИМУЩЕСТВА

- Высокая устойчивость к атмосферным воздействиям: ультрафиолетовое излучение, влажность, перепады температур;
- Технологичность при нанесении;
- Экономичность за счет высокого сухого остатка;
- Долговечность и сохранение цвета благодаря полиуретановой основе;
- Возможность использования в ремонтных работах по различным типам поверхностей;
- Возможность применения технологии нанесения «мокрый по мокрому».

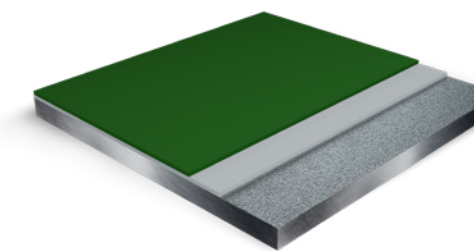
ОСОБЫЕ УКАЗАНИЯ

- Для достижения заявленного срока службы необходимо соблюдать требования по подготовке поверхности;
- Рекомендуется использовать для защиты конструкций в условиях городской атмосферы и среднеагрессивных сред;
- Для нанесения на пластиковые и другие основания рекомендуется консультация с производителем.

ТЕХНИЧЕСКИЕ ХАРАКТЕРИСТИКИ

ПОКАЗАТЕЛЬ	ЗНАЧЕНИЕ
Теоретический расход MASSCOPUR 01	0,185 кг/м ² или 0,118 л/м ²
Теоретический расход MASSCOPUR 14 / MASSCOPUR 14 LT	0,146 кг/м ² или 0,102 л/м ²
Прогнозируемый срок службы по ГОСТ 34667.5–2021 (ISO 12944–5:2019) при подготовке поверхности Sa 2½ по ГОСТ Р ИСО 8501–1:	
- категория С2	15–25 лет
- категория С3	7–15 лет
- категория С4	7 лет

TALATU 012



ТИП И НАЗНАЧЕНИЕ

Двухслойная система с полуглянцевой поверхностью и возможностью колеровки. Предназначена для антикоррозионной защиты и декоративного оформления металлических поверхностей из стали, сплавов и оцинкованных материалов при средней коррозионной активности сред. Обеспечивает долговременную защиту и эстетичный вид при наружных и внутренних работах.

СОСТАВ СИСТЕМЫ

- MASSCOPUR 15, акрил-полиуретановая грунт-эмаль, толщина сухого слоя 50–60 мкм;
- MASSCOPUR 15, акрил-полиуретановая грунт-эмаль, толщина сухого слоя 50–60 мкм;
- Общая толщина покрытия: 100–120 мкм.

ОБЛАСТИ ПРИМЕНЕНИЯ

- Гражданское и промышленное строительство;
- Машиностроение, производство и ремонт оборудования;
- Транспортное строительство: мосты, эстакады, ограждения;
- Жилищно-коммунальное хозяйство: окраска металлоконструкций, коммуникаций;
- Производство металлических изделий: ворота, заборы;
- Ремонт транспортных средств;
- Окраска металлических поверхностей из стали, сплавов и оцинковки;
- Наружные и внутренние работы.

ПРЕИМУЩЕСТВА

- Возможность нанесения при температуре до минус 10 °С;
- Высокая адгезия к металлическим поверхностям, включая сталь, сплавы и оцинковку;
- Декоративные свойства финишного слоя с устойчивостью к ультрафиолетовому излучению;
- Экономичность за счет оптимального расхода материала и высокого сухого остатка;
- Устойчивость к атмосферным воздействиям, влаге, перепадам температур и химическим веществам;
- Быстрая сушка: 2 часа до сухой пленки.

ОСОБЫЕ УКАЗАНИЯ

- Для достижения заявленного срока службы необходимо соблюдать требования по подготовке поверхности;
- Для нанесения на пластики и другие основания рекомендуется консультация с производителем.

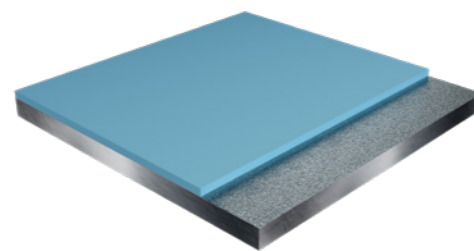
ТЕХНИЧЕСКИЕ ХАРАКТЕРИСТИКИ

ПОКАЗАТЕЛЬ	ЗНАЧЕНИЕ
Теоретический расход MASSCOPUR 15 (первый слой)	0,155 кг/м ² или 0,107 л/м ²
Теоретический расход MASSCOPUR 15 (второй слой)	0,155 кг/м ² или 0,107 л/м ²
Температура нанесения	от минус 10 до плюс 40 °С
Прогнозируемый срок службы по ГОСТ 34667.5–2021 (ISO 12944–5:2019) при подготовке поверхности Sa 2½ по ГОСТ Р ИСО 8501–1:	
- категория С2	15–25 лет
- категория С3	7–15 лет
- категория С4	7 лет

СЕРТИФИКАЦИЯ

Заключение ЗАО «ЦНИИПСК им. Мельникова»: 10 лет УХЛ1 при толщине 100–120 мкм MASSCOPUR 15.

TALATU 013



ТИП И НАЗНАЧЕНИЕ

Однослойная система с полуглянцевой или полуматовой поверхностью и возможностью колеровки. Предназначена для антикоррозионной защиты и декоративного оформления металлических и пластиковых поверхностей при средней коррозионной активности сред. Обеспечивает защиту и эстетичный вид за одну операцию при наружных и внутренних работах.

СОСТАВ СИСТЕМЫ

- TALATU DTM 5420-30 / TALATU DTM 5420-60, акрил-полиуретановая грунт-эмаль, толщина сухого слоя 120 мкм;
- Общая толщина покрытия: 120 мкм.

ОБЛАСТИ ПРИМЕНЕНИЯ

- Гражданское и промышленное строительство;
- Машиностроение, производство и ремонт оборудования;
- Транспортное строительство: мосты, эстакады, ограждения;
- Жилищно-коммунальное хозяйство: окраска металлоконструкций;
- Производство металлических изделий: ворота, заборы;
- Ремонт транспортных средств;
- Окраска металлических поверхностей из стали, сплавов, оцинковки и пластиковых поверхностей;
- Наружные и внутренние работы.

ПРЕИМУЩЕСТВА

- Простота нанесения благодаря однослойной системе;
- Возможность нанесения при температуре до минус 10 °С;
- Высокая адгезия к металлическим поверхностям, включая сталь, сплавы, оцинковку и пластик;
- Декоративные свойства с устойчивостью к ультрафиолетовому излучению;
- Экономичность за счет низкого расхода материала и высокого сухого остатка;
- Устойчивость к атмосферным воздействиям, влаге, перепадам температур и химическим веществам;
- Быстрая сушка: 2 часа до сухой пленки;
- Подходит для эксплуатации в условиях низкой, средней и высокой коррозионной нагрузки.

ОСОБЫЕ УКАЗАНИЯ

- Для достижения заявленного срока службы необходимо соблюдать требования по подготовке поверхности;
- Для нанесения на пластики и другие основания рекомендуется консультация с производителем.

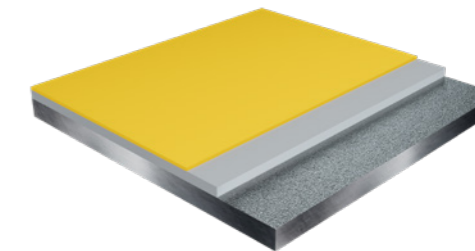
ТЕХНИЧЕСКИЕ ХАРАКТЕРИСТИКИ

ПОКАЗАТЕЛЬ	ЗНАЧЕНИЕ
Теоретический расход TALATU DTM 5420-30 / TALATU DTM 5420-60	0,261 кг/м ² или 0,194 л/м ²
Температура нанесения	от минус 10 до плюс 40 °С
Прогнозируемый срок службы по ГОСТ 34667.5–2021 (ISO 12944–5:2019) при подготовке поверхности Sa 2½ по ГОСТ Р ИСО 8501–1: - категория С2 - категория С3 - категория С4	15–25 лет 7–15 лет 7 лет

СЕРТИФИКАЦИЯ

Заключение ООО НПО «Лакокраскопокрытие»: С4 – 7–15 лет, С3 – 15–25 лет при толщине 100–120 мкм.

TALATU 014



ТИП И НАЗНАЧЕНИЕ

Двухслойная система с полуглянцевой поверхностью и возможностью колеровки. Предназначена для усиленной антикоррозионной защиты и декоративного оформления металлических, минеральных и пластиковых поверхностей в условиях средней и высокой коррозионной активности. Обеспечивает долговременную защиту и эстетичный вид при наружных и внутренних работах.

СОСТАВ СИСТЕМЫ

- TALATU PRIME TITAN 2580, эпоксидная грунтовка, толщина сухого слоя 150 мкм;
- TALATU DTM 5420–60, акрил-полиуретановая грунт-эмаль, толщина сухого слоя 50 мкм;
- Общая толщина покрытия: 200 мкм.

ОБЛАСТИ ПРИМЕНЕНИЯ

- Гражданское и промышленное строительство;
- Машиностроение, производство и ремонт оборудования;
- Нефтяная и газовая промышленность: окраска резервуаров, трубопроводов;
- Транспортное строительство: мосты, эстакады;
- Энергетический сектор;
- Химическая промышленность: защита конструкций от агрессивных сред;
- Металлургия: окраска металлоконструкций;
- Окраска металлических, алюминиевых, оцинкованных, минеральных и пластиковых поверхностей;
- Наружные и внутренние работы.

ПРЕИМУЩЕСТВА

- Эпоксидная антикоррозионная грунтовка в сочетании с грунт-эмалью увеличивает срок службы покрытия;
- Возможность нанесения при температуре до минус 10 °С;
- Высокая адгезия к различным поверхностям, включая металл, оцинковку, сплавы, минеральные и пластиковые основания;
- Декоративные свойства финишного слоя с устойчивостью к ультрафиолетовому излучению;
- Экономичность за счет оптимального расхода материала;
- Устойчивость к атмосферным воздействиям, влаге, перепадам температур и химическим веществам;
- Быстрая межслойная сушка;
- Исключительная долговечность и минимальные затраты на обслуживание.

ОСОБЫЕ УКАЗАНИЯ

- Для достижения заявленного срока службы необходимо соблюдать требования по подготовке поверхности;
- Для нанесения на пластики и минеральные основания рекомендуется консультация с производителем;
- Для нанесения на другие основания и в особых условиях рекомендуется консультация с производителем.

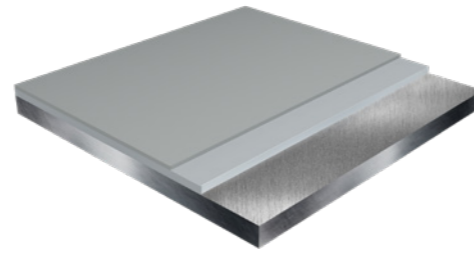
ТЕХНИЧЕСКИЕ ХАРАКТЕРИСТИКИ

ПОКАЗАТЕЛЬ	ЗНАЧЕНИЕ
Теоретический расход TALATU PRIME TITAN 2580	0,330 кг/м ² или 0,231 л/м ²
Теоретический расход TALATU DTM 5420–60	0,109 кг/м ² или 0,081 л/м ²
Температура нанесения	от минус 10 до плюс 40 °С

СЕРТИФИКАЦИЯ

Испытания ООО НПО «Лакокраскопокрытие»: категория С3 – более 25 лет, С4 – 15–25 лет, УХЛ1 и ХЛ1 – более 30 лет

TALATU 015



ТИП И НАЗНАЧЕНИЕ

Двухслойная система с полуглянцевой или полуматовой поверхностью и возможностью колеровки. Предназначена для усиленной антикоррозионной защиты и декоративного оформления металлических, минеральных и пластиковых поверхностей в условиях различной коррозионной активности. Обеспечивает долговременную защиту и эстетичный вид при наружных и внутренних работах.

СОСТАВ СИСТЕМЫ

- TALATU PRIME TITAN 2580, эпоксидная грунтовка, толщина сухого слоя 120 мкм;
- TALATU DTM 5420–60 или TALATU DTM 5420–30, акрил-полиуретановая грунт-эмаль, толщина сухого слоя 60 мкм;
- Общая толщина покрытия: 180 мкм.

ОБЛАСТИ ПРИМЕНЕНИЯ

- Гражданское и промышленное строительство;
- Машиностроение, производство и ремонт оборудования;
- Нефтяная и газовая промышленность: окраска резервуаров, трубопроводов;
- Энергетический сектор;
- Химическая промышленность: защита конструкций от агрессивных сред;
- Металлургия: окраска металлоконструкций;
- Окраска металлических, алюминиевых, оцинкованных, минеральных и пластиковых поверхностей;
- Наружные и внутренние работы.

ПРЕИМУЩЕСТВА

- Усиленная антикоррозионная защита благодаря эпоксидной грунтовке и акрил-полиуретановой грунт-эмали с антикоррозионными пигментами;
- Возможность нанесения при температуре до минус 10 °С;
- Высокая адгезия к различным поверхностям: металл, оцинковка, сплавы, минеральные и пластиковые основания;
- Декоративные свойства финишного слоя с устойчивостью к ультрафиолетовому излучению;
- Экономичность за счет оптимального расхода материала;
- Устойчивость к атмосферным воздействиям, влаге, перепадам температур и химическим веществам;
- Быстрая межслойная сушка;
- Подходит для эксплуатации в условиях различной степени агрессивности коррозионной нагрузки.

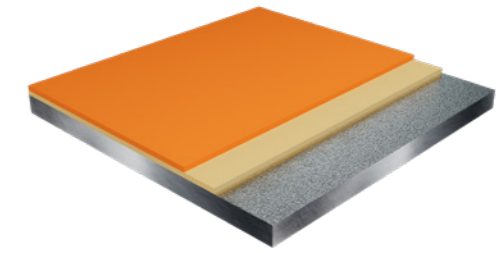
ОСОБЫЕ УКАЗАНИЯ

- Для достижения заявленного срока службы необходимо соблюдать требования по подготовке поверхности;
- Для нанесения на минеральные и пластиковые основания рекомендуется консультация с производителем;
- Для нанесения на другие основания и в особых условиях рекомендуется консультация с производителем.

ТЕХНИЧЕСКИЕ ХАРАКТЕРИСТИКИ

ПОКАЗАТЕЛЬ	ЗНАЧЕНИЕ
Теоретический расход TALATU PRIME TITAN 2580	0,264 кг/м ² или 0,185 л/м ²
Теоретический расход TALATU DTM 5420–60 или TALATU DTM 5420–30	0,130 кг/м ² или 0,096 л/м ²
Температура нанесения	от минус 10 до плюс 40 °С
Прогнозируемый срок службы по ГОСТ 34667.5–2021 (ISO 12944–5:2019) при подготовке поверхности Sa 2½ по ГОСТ Р ИСО 8501–1:	
- категория С2	более 25 лет
- категория С3	15–25 лет
- категория С4	7–15 лет
- категория С5	7 лет

TALATU 016



ТИП И НАЗНАЧЕНИЕ

Двухслойная система с полуглянцевой поверхностью и возможностью колеровки. Предназначена для усиленной антикоррозионной защиты и декоративного оформления металлических поверхностей в условиях средней и высокой коррозионной активности. Обеспечивает долговременную защиту и эстетичный вид при наружных работах.

СОСТАВ СИСТЕМЫ

- MASSCOPOXY 076, эпоксидная грунтовка, толщина сухого слоя 60–80 мкм;
- MASSCOPUR 14 LT, акрил-полиуретановая эмаль, толщина сухого слоя 60 мкм;
- Общая толщина покрытия: 120–140 мкм.

ОБЛАСТИ ПРИМЕНЕНИЯ

- Гражданское и промышленное строительство;
- Машиностроение, производство и ремонт оборудования;
- Энергетический сектор: оборудование и коммуникации;
- Химическая промышленность: защита конструкций от агрессивных сред;
- Металлургия: окраска металлоконструкций;
- Конструкции из углеродистой и нержавеющей стали, оцинкованных поверхностей, алюминиево-магниевого и титановых сплавов;
- Наружные работы на стальных основаниях.

ПРЕИМУЩЕСТВА

- Высокая адгезия к различным металлическим поверхностям, включая оцинковку и сплавы;
- Декоративные свойства финишного слоя с устойчивостью к ультрафиолетовому излучению;
- Экономичность за счет оптимального расхода материала;
- Устойчивость к атмосферным воздействиям, влаге, перепадам температур и химическим веществам;
- Быстрая межслойная сушка;
- Подходит для эксплуатации в условиях средней и высокой коррозионной нагрузки.

ОСОБЫЕ УКАЗАНИЯ

- Для достижения заявленного срока службы необходимо соблюдать требования по подготовке поверхности;
- Для нанесения на минеральные и пластиковые основания рекомендуется консультация с производителем;
- Для нанесения на другие основания и в особых условиях рекомендуется консультация с производителем.

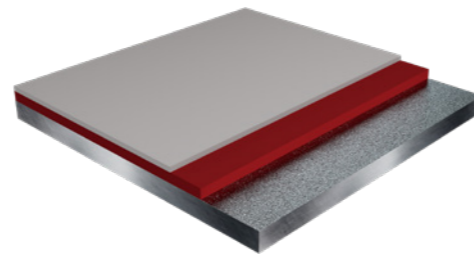
ТЕХНИЧЕСКИЕ ХАРАКТЕРИСТИКИ

ПОКАЗАТЕЛЬ	ЗНАЧЕНИЕ
Теоретический расход MASSCOPOXY 076	0,166–0,220 кг/м ² или 0,123–0,163 л/м ²
Теоретический расход MASSCOPUR 14 LT	0,122 кг/м ²
Температура нанесения	от плюс 5 до плюс 40 °С
Прогнозируемый срок службы по ГОСТ 34667.5–2021 (ISO 12944–5:2019) при подготовке поверхности Sa 2½ по ГОСТ Р ИСО 8501–1:	
- категория С3	15–25 лет
- категория С4	7–15 лет

СЕРТИФИКАЦИЯ

Испытания ООО НПО «Лакокраспокрытие»: срок службы С3 15–25 лет, С4 7–15 лет.

TALATU 017



ТИП И НАЗНАЧЕНИЕ

Двухслойная система с полуглянцевой поверхностью и возможностью колеровки. Предназначена для усиленной антикоррозионной и химстойкой защиты металлических и бетонных поверхностей в условиях высокой коррозионной нагрузки. Обеспечивает долговременную защиту и декоративный вид при эксплуатации в промышленных, городских и прибрежных атмосферах.

ОБЛАСТИ ПРИМЕНЕНИЯ

- Машиностроение;
- Гражданское и промышленное строительство;
- Нефтегазовая и химическая промышленность: нефтеперерабатывающие и нефтехимические производства;
- Энергетика;
- Тяжелое машиностроение;
- Metallurgy: строительные металлоконструкции;
- Строительные металлоконструкции: мосты, опоры ЛЭП, каркасы зданий;
- Промышленное оборудование: трубопроводы, насосы, емкости, резервуары, реакторы;
- Металлические поверхности из стали и бетонные основания;
- Конструкции в условиях промышленной, городской и прибрежной атмосферы с высокой коррозионной нагрузкой;
- Объекты, подвергающиеся интенсивному воздействию химических веществ и влаги.

ОСОБЫЕ УКАЗАНИЯ

- Для достижения заявленного срока службы необходимо соблюдать требования по подготовке поверхности;
- Для нанесения на бетонные и другие минеральные основания рекомендуется консультация с производителем;
- Для нанесения на другие основания и в особых условиях рекомендуется консультация с производителем.

ТЕХНИЧЕСКИЕ ХАРАКТЕРИСТИКИ

ПОКАЗАТЕЛЬ	ЗНАЧЕНИЕ
Теоретический расход MASSCOPOXY 1264 LT	0,313 кг/м ² или 0,216 л/м ²
Теоретический расход MASSCOPUR 14 LT	0,194 кг/м ² или 0,136 л/м ²
Температура нанесения	от минус 10 до плюс 40 °C
Прогнозируемый срок службы по ГОСТ 34667.5–2021 (ISO 12944–5:2019) при подготовке поверхности Sa 2½ по ГОСТ Р ИСО 8501–1: - категория С3 - категория С4 - категория С5	более 25 лет 15–25 лет 7–15 лет

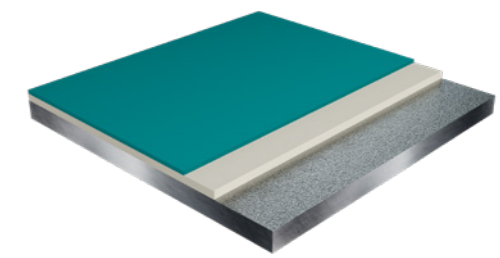
СОСТАВ СИСТЕМЫ

- MASSCOPOXY 1264 LT, эпоксидная грунт-эмаль, толщина сухого слоя 160 мкм;
- MASSCOPUR 14 LT, полиуретановая эмаль, толщина сухого слоя 80 мкм;
- Общая толщина покрытия: 240 мкм.

ПРЕИМУЩЕСТВА

- Исключительная устойчивость к коррозии, химическим веществам, ультрафиолетовому излучению и влажности;
- Высокая адгезия к стальным и бетонным поверхностям;
- Технологичность при нанесении: возможность нанесения толстых слоев без дефектов, быстрая межслойная сушка, работа при отрицательных температурах;
- Экономичность: высокий сухой остаток и сниженный расход материала;
- Долговечность покрытия с сохранением защитных и декоративных свойств;
- Универсальность применения на различных поверхностях в условиях высокой коррозионной нагрузки;
- Возможность использования в ремонтных работах с минимальной подготовкой поверхности;
- Повышенная механическая прочность и стойкость к износу.

TALATU 018



ТИП И НАЗНАЧЕНИЕ

Двухслойная система с полуглянцевой поверхностью и возможностью колеровки. Предназначена для усиленной антикоррозионной и химстойкой защиты стальных конструкций и оборудования в условиях высокой коррозионной нагрузки и влажности. Обеспечивает долговременную защиту и декоративный вид при эксплуатации в промышленных, городских и прибрежных атмосферах.

ОБЛАСТИ ПРИМЕНЕНИЯ

- Metallurgy;
- Горнорудная промышленность, производство минеральных удобрений, химические производства;
- Нефтегазовая промышленность;
- Энергетика;
- Машиностроение;
- Гражданское и промышленное строительство;
- Промышленное оборудование: трубопроводы, емкости, насосы, краны;
- Металлические поверхности из стали, подвергающиеся интенсивной коррозионной нагрузке;
- Конструкции в условиях промышленной, городской и прибрежной атмосферы с высокой влажностью;
- Объекты, эксплуатирующиеся в зонах с повышенным содержанием агрессивных веществ;
- Строительные металлоконструкции: виадуки, опоры, резервуары, каркасы зданий.

ОСОБЫЕ УКАЗАНИЯ

- Для достижения заявленного срока службы необходимо соблюдать требования по подготовке поверхности;
- Для нанесения на другие основания и в особых условиях рекомендуется консультация с производителем.

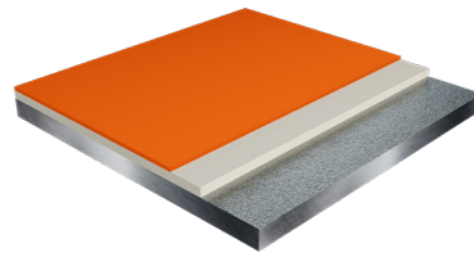
ТЕХНИЧЕСКИЕ ХАРАКТЕРИСТИКИ

ПОКАЗАТЕЛЬ	ЗНАЧЕНИЕ
Теоретический расход MASSCOPOXY 1264 MIO GREY FD / MASSCOPOXY 1264 WARM GREY FD	0,233 кг/м ² или 0,167 л/м ²
Теоретический расход MASSCOPUR 14 LT	0,146 кг/м ² или 0,102 л/м ²
Температура нанесения	от минус 10 до плюс 30 °C
Прогнозируемый срок службы по ГОСТ 34667.5–2021 (ISO 12944–5:2019) при подготовке поверхности Sa 2½ по ГОСТ Р ИСО 8501–1: - категория С2 - категория С3 - категория С4 - категория С5	более 25 лет 15–25 лет 7–15 лет 7 лет

СЕРТИФИКАЦИЯ

Заключение ООО НПО «Лакокраскокрытие»: при толщине 160–180 мкм срок службы для С2 – более 25 лет, С3 – 15–25 лет, С4 – 7–15 лет.

TALATU 019



ТИП И НАЗНАЧЕНИЕ

Двухслойная система с полуглянцевой поверхностью и возможностью колеровки. Предназначена для антикоррозионной и химстойкой защиты металлоконструкций и оборудования из углеродистой стали, эксплуатируемых в условиях средней и сильной коррозионной нагрузки. Обеспечивает долговременную защиту и декоративный вид при эксплуатации в агрессивных промышленных и прибрежных атмосферах.

ОБЛАСТИ ПРИМЕНЕНИЯ

- Нефтяная и газовая промышленность;
- Химическая промышленность;
- Горнорудная промышленность;
- Машиностроение;
- Строительство;
- Конструкции из углеродистой стали под коррозионной нагрузкой средней и сильной интенсивности;
- Металлоконструкции нефтехимических и нефтеперерабатывающих производств;
- Наружная поверхность резервуаров и емкостей под нефть, нефтепродукты и растворы химических веществ;
- Оборудование и металлоконструкции, эксплуатируемые в промышленной атмосфере и прибрежных зонах с повышенной влажностью и концентрацией солей и химических загрязнений.

ОСОБЫЕ УКАЗАНИЯ

- Для достижения заявленного срока службы необходимо соблюдать требования по подготовке поверхности;
- Для нанесения на другие основания и в особых условиях рекомендуется консультация с производителем.

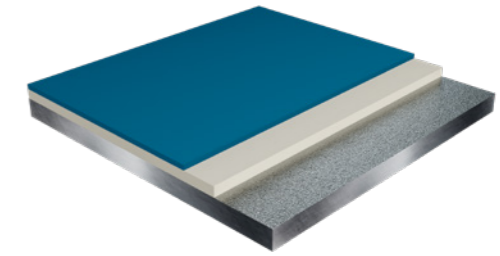
ТЕХНИЧЕСКИЕ ХАРАКТЕРИСТИКИ

ПОКАЗАТЕЛЬ	ЗНАЧЕНИЕ
Теоретический расход MASSCOPOXY 1264 LT, MASSCOPOXY 1264 MIO GREY LT, MASSCOPOXY 1264 MIO GREY FD, MASSCOPOXY 1264 WARM GREY FD	0,269–0,274 кг/м ² или 0,189–0,192 л/м ²
Теоретический расход MASSCOPUR 14, MASSCOPUR 14 LT	0,146 кг/м ² или 0,102 л/м ²
Температура эксплуатации	от минус 60 до плюс 120 °С (сухое тепло)
Возможность нанесения при отрицательных температурах	от минус 10 °С

СЕРТИФИКАЦИЯ

ФГБУ НИИПХ "Росрезерва": категория С4 – 15–25 лет по результатам испытаний

TALATU 020



ТИП И НАЗНАЧЕНИЕ

Двухслойная система с полуглянцевой поверхностью и возможностью колеровки. Предназначена для антикоррозионной и химстойкой защиты металлоконструкций и оборудования, эксплуатируемых в условиях средней и сильной атмосферной агрессивности. Обеспечивает долговременную защиту и декоративный вид при эксплуатации в промышленных и гражданских объектах.

ОБЛАСТИ ПРИМЕНЕНИЯ

- Нефтяная и газовая промышленность;
- Химическая промышленность;
- Машиностроение, оборудование;
- Промышленное и гражданское строительство;
- Поверхности металлоконструкций и оборудования, эксплуатируемые под атмосферной средней и сильной агрессивности;
- Металлоконструкции нефтехимических и нефтеперерабатывающих производств;
- Наружная поверхность резервуаров и емкостей.

ОСОБЫЕ УКАЗАНИЯ

- Для достижения заявленного срока службы необходимо соблюдать требования по подготовке поверхности;
- Для нанесения на другие основания и в особых условиях рекомендуется консультация с производителем.

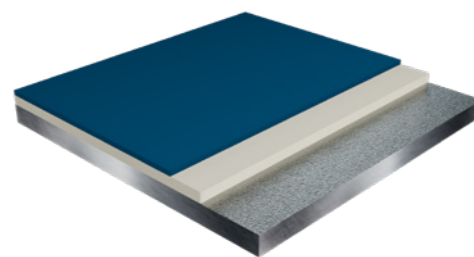
ТЕХНИЧЕСКИЕ ХАРАКТЕРИСТИКИ

ПОКАЗАТЕЛЬ	ЗНАЧЕНИЕ
Теоретический расход MASSCOPOXY 1264 LT, MASSCOPOXY 1264 MIO GREY LT, MASSCOPOXY 1264 MIO GREY FD, MASSCOPOXY 1264 WARM GREY FD	0,288–0,293 кг/м ² или 0,204–0,206 л/м ²
Теоретический расход MASSCOPUR 14, MASSCOPUR 14 LT	0,122 кг/м ² или 0,085 л/м ²
Температура нанесения	от минус 10 до плюс 30 °С
Прогнозируемый срок службы по ГОСТ 34667.5–2021 (ISO 12944–5:2019) при подготовке поверхности Sa 2½ по ГОСТ Р ИСО 8501–1:	
- категория С3	15–25 лет
- категория С4	15–25 лет
- категория С5	7 лет

СЕРТИФИКАЦИЯ

ЗАО "ЦНИИПСК им. Мельникова": УХЛ1 и УХЛ2 более 25 лет

TALATU 021



ТИП И НАЗНАЧЕНИЕ

Двухслойная система с полуглянцевой поверхностью, колеруется по RAL. Предназначена для антикоррозионной и химстойкой защиты металлоконструкций и оборудования, эксплуатируемых в условиях агрессивных атмосферных воздействий, периодического увлажнения и проливов химических веществ умеренной агрессивности. Обеспечивает долговременную защиту и декоративный вид при эксплуатации в промышленных и гражданских объектах.

ОБЛАСТИ ПРИМЕНЕНИЯ

- Нефтяная и газовая промышленность;
- Химическая промышленность;
- Тяжелое машиностроение;
- Промышленное и гражданское строительство;
- Горнорудная промышленность, производство минеральных удобрений;
- Энергетика;
- Поверхности металлоконструкций и оборудования, эксплуатируемых под агрессивной атмосферной нагрузкой;
- Металлоконструкции нефтехимических и нефтеперерабатывающих производств;
- Наружная поверхность резервуаров и емкостей для хранения нефти, нефтепродуктов, растворов химических веществ;
- Металлоконструкции, эксплуатируемые в прибрежных районах с увлажненной и соленой атмосферой.

ОСОБЫЕ УКАЗАНИЯ

- Для достижения заявленного срока службы необходимо соблюдать требования по подготовке поверхности;
- Для нанесения на другие основания и в особых условиях рекомендуется консультация с производителем.

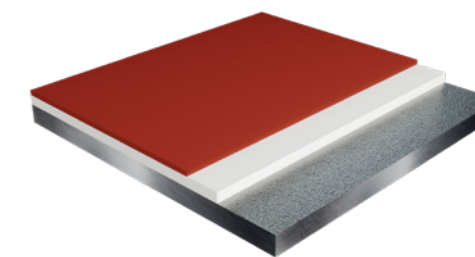
ТЕХНИЧЕСКИЕ ХАРАКТЕРИСТИКИ

ПОКАЗАТЕЛЬ	ЗНАЧЕНИЕ
Теоретический расход MASSCOPOXY 1264 WARM GREY FD при толщине 180 мкм	0,346 кг/м ² или 0,247 л/м ²
Теоретический расход MASSCOPOXY 1264 WARM GREY FD при толщине 160 мкм	0,311 кг/м ² или 0,222 л/м ²
Теоретический расход MASSCOPUR 14 LT	0,146 кг/м ² или 0,102 л/м ²
Прогнозируемый срок службы по ГОСТ 34667.5–2021 (ISO 12944–5:2019) при подготовке поверхности Sa 2½ по ГОСТ Р ИСО 8501–1: - категория С3 - категория С4 - категория С5	более 25 лет 15–25 лет 7–15 лет

СЕРТИФИКАЦИЯ

ООО НПО «Лакокраспокрытие»: С5 — 15–25 лет, С4 — более 25 лет.

TALATU 022



ТИП И НАЗНАЧЕНИЕ

Двухслойная система с полуглянцевой поверхностью и возможностью колеровки. Предназначена для антикоррозионной и химстойкой защиты металлоконструкций и оборудования в условиях средней и сильной коррозионной активности. Обеспечивает долговременную защиту и декоративный вид при эксплуатации в промышленных и энергетических объектах.

ОБЛАСТИ ПРИМЕНЕНИЯ

- Нефтяная и газовая промышленность;
- Химическая промышленность;
- Машиностроение;
- Производство удобрений, горнообогатительные фабрики и производства;
- Металлоконструкции металлургических предприятий;
- Промышленное строительство;
- Энергетическое машиностроение;
- Металлоконструкции и оборудование в условиях средней и сильной коррозионной активности;
- Наружная поверхность резервуаров и емкостей нефти, нефтепродуктов, растворов химических веществ.

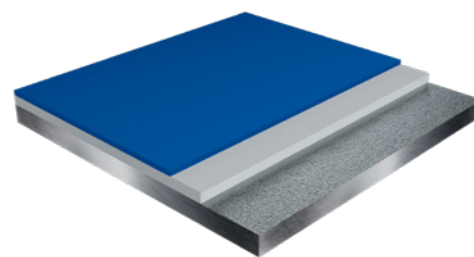
ОСОБЫЕ УКАЗАНИЯ

- Для достижения заявленного срока службы необходимо соблюдать требования по подготовке поверхности;
- Для нанесения на другие основания и в особых условиях рекомендуется консультация с производителем.

ТЕХНИЧЕСКИЕ ХАРАКТЕРИСТИКИ

ПОКАЗАТЕЛЬ	ЗНАЧЕНИЕ
Теоретический расход MASSCOPOXY 1264 MIO GREY FD, MASSCOPOXY 1264 WARM GREY FD	0,307 кг/м ² или 0,219 л/м ²
Теоретический расход MASSCOPOXY 1264 LT, MASSCOPOXY 1264 MIO GREY LT	0,313 кг/м ² или 0,216 л/м ²
Теоретический расход MASSCOPUR 15 LT марка Б	0,187 кг/м ² или 0,132 л/м ²
Температура нанесения	до минус 10 °С
Прогнозируемый срок службы по ГОСТ 34667.5–2021 (ISO 12944–5:2019) при подготовке поверхности Sa 2½ по ГОСТ Р ИСО 8501–1: - категория С3 - категория С4 - категория С5	более 25 лет 15–25 лет 7–15 лет

TALATU 023



ТИП И НАЗНАЧЕНИЕ

Двухслойная система с полуглянцевой или полуматовой поверхностью и возможностью колеровки. Предназначена для антикоррозионной и химстойкой защиты металлоконструкций и оборудования, эксплуатируемых в условиях средней и сильной коррозионной нагрузки. Обеспечивает долговременную защиту и декоративный вид при эксплуатации в промышленных и прибрежных зонах.

ОБЛАСТИ ПРИМЕНЕНИЯ

- Нефтяная и газовая промышленность;
- Химическая промышленность;
- Машиностроение;
- Производство удобрений, горнообогатительные фабрики и производства;
- Металлоконструкции металлургических предприятий;
- Промышленное строительство;
- Энергетическое машиностроение;
- Металлоконструкции и оборудование в условиях воздействия соляных туманов, постоянного увлажнения в прибрежных районах;
- Наружная поверхность резервуаров и емкостей нефти, нефтепродуктов, растворов химических веществ;
- Бункеры для хранения химических продуктов.

СОСТАВ СИСТЕМЫ

- TALATU QUATRO 1230, эпоксидная грунтовка, толщина сухого слоя 160 мкм;
- TALATU DTM 5420-60 или TALATU DTM 5420-30, акрил-полиуретановая грунт-эмаль, толщина сухого слоя 80 мкм;
- Общая толщина покрытия: 240 мкм.

ПРЕИМУЩЕСТВА

- Технологичность при нанесении: высокая толщина нестекающего слоя грунтовки, отсутствие подтеков и наплывов;
- Быстрая межслойная сушка, короткое время до кантовки и транспортировки изделий, неограниченный интервал перекрытия;
- Возможность нанесения при температурах до минус 10 °С;
- Экономичность за счет оптимального расхода материала;
- Устойчивость к экстремальным атмосферным воздействиям, солевым туманам, высокой влажности, перепадам температур и химическим веществам;
- Подходит для эксплуатации в условиях высокой коррозионной нагрузки, характерной для морских и промышленных зон;
- Декоративные свойства финишного слоя с устойчивостью к ультрафиолетовому излучению и сохранением цвета.

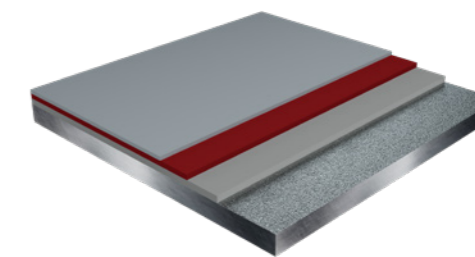
ОСОБЫЕ УКАЗАНИЯ

- Для достижения заявленного срока службы необходимо соблюдать требования по подготовке поверхности;
- Для нанесения на другие основания и в особых условиях рекомендуется консультация с производителем.

ТЕХНИЧЕСКИЕ ХАРАКТЕРИСТИКИ

ПОКАЗАТЕЛЬ	ЗНАЧЕНИЕ
Теоретический расход TALATU QUATRO 1230	0,307 кг/м ² или 0,223 л/м ²
Теоретический расход TALATU DTM 5420-60 или TALATU DTM 5420-30	0,174 кг/м ² или 0,129 л/м ²
Температура нанесения	до минус 10 °С
Температура эксплуатации	от минус 60 до плюс 120 °С (сухое тепло)
Прогнозируемый срок службы по ГОСТ 34667.5-2021 (ISO 12944-5:2019) при подготовке поверхности Sa 2½ по ГОСТ Р ИСО 8501-1: - категория С3 - категория С4 - категория С5	более 25 лет 15-25 лет 7-15 лет

TALATU 024



ТИП И НАЗНАЧЕНИЕ

Трехслойная система с полуглянцевой поверхностью и возможностью колеровки. Предназначена для максимальной антикоррозионной и химстойкой защиты стальных поверхностей в условиях высокой и очень высокой коррозионной нагрузки. Обеспечивает долговременную защиту и декоративный вид при эксплуатации в промышленных, энергетических и морских сферах.

ОБЛАСТИ ПРИМЕНЕНИЯ

- Нефтяная и газовая промышленность: окраска резервуаров, трубопроводов;
- Нефтеперерабатывающие и нефтехимические производства;
- Химическая промышленность: защита конструкций от агрессивных сред;
- Тяжелое машиностроение: производство и ремонт оборудования;
- Гражданское и промышленное строительство;
- Энергетический сектор: электростанции, подстанции в агрессивных средах;
- Окраска стальных поверхностей в условиях высокой и очень высокой коррозионной нагрузки;
- Наружные работы на стальных основаниях, включая резервуары и оборудование.

СОСТАВ СИСТЕМЫ

- MASSCOPOXY ZINC, цинкнаполненная эпоксидная грунтовка, толщина сухого слоя 60 мкм;
- MASSCOPOXY 1264 LT, MASSCOPOXY 1264 MIO GREY LT, MASSCOPOXY 1264 MIO GREY FD, MASSCOPOXY 1264 WARM GREY FD, эпоксидная грунт-эмаль, толщина сухого слоя 140 мкм;
- MASSCOPUR 14, акрил-полиуретановая эмаль, толщина сухого слоя 60 мкм;
- Общая толщина покрытия: 260 мкм.

ПРЕИМУЩЕСТВА

- Максимальная защита благодаря трехслойной системе с цинкнаполненным слоем, обеспечивающим катодную защиту;
- Возможность нанесения при температурах до минус 5 °С;
- Высокая адгезия к стальным поверхностям;
- Декоративные свойства финишного слоя с устойчивостью к ультрафиолетовому излучению;
- Экономичность за счет оптимального расхода материала при высокой эффективности защиты;
- Устойчивость к экстремальным атмосферным воздействиям, включая солевые туманы, высокую влажность и перепады температур;
- Быстрая межслойная сушка;
- Подходит для эксплуатации в условиях очень высокой коррозионной нагрузки, характерной для морских и промышленных зон.

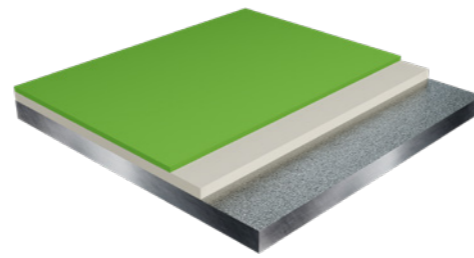
ОСОБЫЕ УКАЗАНИЯ

- Для достижения заявленного срока службы необходимо соблюдать требования по подготовке поверхности;
- Для нанесения на другие основания и в особых условиях рекомендуется консультация с производителем.

ТЕХНИЧЕСКИЕ ХАРАКТЕРИСТИКИ

ПОКАЗАТЕЛЬ	ЗНАЧЕНИЕ
Теоретический расход MASSCOPOXY ZINC	0,283 кг/м ² или 0,120 л/м ²
Теоретический расход MASSCOPOXY 1264 MIO GREY FD, MASSCOPOXY 1264 WARM GREY FD	0,272 кг/м ² или 0,195 л/м ²
Теоретический расход MASSCOPOXY 1264 LT, MASSCOPOXY 1264 MIO GREY LT	0,274 кг/м ² или 0,189 л/м ²
Теоретический расход MASSCOPUR 14	0,146 кг/м ² или 0,102 л/м ²
Температура нанесения	от минус 5 до плюс 30 °С
Прогнозируемый срок службы по ГОСТ 34667.5-2021 (ISO 12944-5:2019) при подготовке поверхности Sa 2½ по ГОСТ Р ИСО 8501-1: - категория С4 - категория С5	более 25 лет 15-25 лет

TALATU 025



ТИП И НАЗНАЧЕНИЕ

Двухслойная система с полуглянцевой поверхностью и возможностью колеровки. Предназначена для усиленной антикоррозионной и химстойкой защиты стальных поверхностей и оборудования в условиях высокой и очень высокой коррозионной нагрузки, включая воздействие агрессивных химических веществ. Обеспечивает долговременную защиту и декоративный вид при эксплуатации в промышленных, энергетических и морских сферах.

ОБЛАСТИ ПРИМЕНЕНИЯ

- Химическая промышленность: защита конструкций от агрессивных сред;
- Горнорудная промышленность;
- Производства минеральных удобрений и агрессивных химических веществ;
- Тяжелое машиностроение: производство и ремонт оборудования;
- Нефтяная и газовая промышленность: окраска резервуаров, трубопроводов;
- Нефтеперерабатывающие и нефтехимические производства;
- Гражданское и промышленное строительство;
- Энергетический сектор: электростанции, подстанции в агрессивных средах;
- Окраска стальных и бетонных поверхностей, подвергающихся высокой и очень высокой коррозионной нагрузке;
- Наружные работы на стальных и бетонных основаниях, включая резервуары и оборудование.

ОСОБЫЕ УКАЗАНИЯ

- Для достижения заявленного срока службы необходимо соблюдать требования по подготовке поверхности;
- Для нанесения на бетонные основания и в особых условиях рекомендуется консультация с производителем.

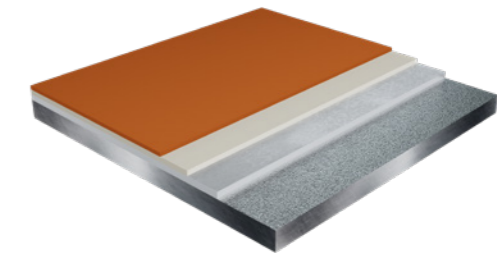
ТЕХНИЧЕСКИЕ ХАРАКТЕРИСТИКИ

ПОКАЗАТЕЛЬ	ЗНАЧЕНИЕ
Теоретический расход MASSCOPOXY 1264 WARM GREY FD	0,311 кг/м ² или 0,222 л/м ²
Теоретический расход MASSCOPUR 15 марка Б	0,183 кг/м ² или 0,129 л/м ²
Температура нанесения	от минус 10 до плюс 30 °С
Прогнозируемый срок службы по ГОСТ 34667.5–2021 (ISO 12944–5:2019) при подготовке поверхности Sa 2½ по ГОСТ Р ИСО 8501–1: - категория С3 - категория С4 - категория С5	более 25 лет 15–25 лет 7–15 лет

СЕРТИФИКАЦИЯ

ООО "Соликамская строительная лаборатория": эксплуатация в средах ОМ-1, ОМ-3 по ГОСТ 9.401 в условиях АО "ОХК "УРАЛХИМ"

TALATU 026



ТИП И НАЗНАЧЕНИЕ

Трехслойная система с полуглянцевой поверхностью и возможностью колеровки. Предназначена для максимальной антикоррозионной и химстойкой защиты стальных поверхностей в условиях очень высокой и высокой коррозионной нагрузки. Обеспечивает долговременную защиту и декоративный вид при эксплуатации в промышленных, энергетических и морских сферах.

ОБЛАСТИ ПРИМЕНЕНИЯ

- Нефтяная и газовая промышленность: окраска резервуаров, трубопроводов;
- Нефтеперерабатывающие и нефтехимические производства;
- Химическая промышленность: защита конструкций от агрессивных сред;
- Тяжелое машиностроение: производство и ремонт оборудования;
- Гражданское и промышленное строительство
- Энергетический сектор: электростанции, подстанции в агрессивных средах;
- Окраска стальных поверхностей, подвергающихся очень высокой и высокой коррозионной нагрузке;
- Наружные работы на стальных основаниях, включая резервуары и оборудование.

ОСОБЫЕ УКАЗАНИЯ

- Для достижения заявленного срока службы необходимо соблюдать требования по подготовке поверхности.

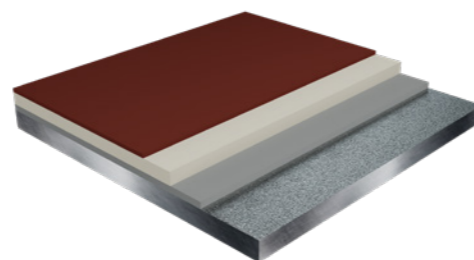
ТЕХНИЧЕСКИЕ ХАРАКТЕРИСТИКИ

ПОКАЗАТЕЛЬ	ЗНАЧЕНИЕ
Теоретический расход MASSCOPOXY ZINC	0,236 кг/м ² или 0,100 л/м ²
Теоретический расход MASSCOPOXY 1264 MIO GREY FD	0,302 кг/м ² или 0,208 л/м ²
Теоретический расход MASSCOPUR 14 LT	0,145 кг/м ² или 0,102 л/м ²
Температура нанесения	от минус 5 до плюс 30 °С
Прогнозируемый срок службы по ГОСТ 34667.5–2021 (ISO 12944–5:2019) при подготовке поверхности Sa 2½ по ГОСТ Р ИСО 8501–1: - категория С4 - категория С5	более 25 лет 15–25 лет

СЕРТИФИКАЦИЯ

ООО НПО «Лакокраспокрытие»: срок службы С5 15–25 лет, С4 более 25 лет.

TALATU 027



ТИП И НАЗНАЧЕНИЕ

Трёхслойная система с полуглянцевой поверхностью и возможностью колеровки. Предназначена для максимальной антикоррозионной и химстойкой защиты стальных поверхностей и оборудования в условиях очень высокой коррозионной нагрузки, включая воздействие агрессивных химических веществ и экстремальных атмосферных воздействий. Обеспечивает долговременную защиту и декоративный вид при эксплуатации в промышленных, энергетических и морских сферах.

ОБЛАСТИ ПРИМЕНЕНИЯ

- Нефтяная и газовая промышленность: окраска резервуаров, трубопроводов;
- Нефтеперерабатывающие и нефтехимические производства;
- Горнорудная промышленность;
- Химическая промышленность: защита конструкций от агрессивных сред;
- Тяжелое машиностроение: производство и ремонт оборудования;
- Гражданское и промышленное строительство;
- Энергетический сектор: электростанции, подстанции в агрессивных средах;
- Окраска стальных поверхностей оборудования, резервуаров, технологических магистралей, несущих конструкций;
- Наружные стальные поверхности резервуаров и бункеров хранения химических веществ.

ОСОБЫЕ УКАЗАНИЯ

- Для достижения заявленного срока службы необходимо соблюдать требования по подготовке поверхности.

ТЕХНИЧЕСКИЕ ХАРАКТЕРИСТИКИ

ПОКАЗАТЕЛЬ	ЗНАЧЕНИЕ
Теоретический расход MASSCOPOXY ZINC	0,283 кг/м ² или 0,120 л/м ²
Теоретический расход MASSCOPOXY 1264 MIO GREY FD	0,403 кг/м ² или 0,278 л/м ²
Теоретический расход MASSCOPUR 15 марка Б	0,138 кг/м ² или 0,097 л/м ²
Температура нанесения	от минус 5 до плюс 30 °С
Прогнозируемый срок службы по ГОСТ 34667.5–2021 (ISO 12944–5:2019) при подготовке поверхности Sa 2½ по ГОСТ Р ИСО 8501–1: - категория C5	более 25 лет

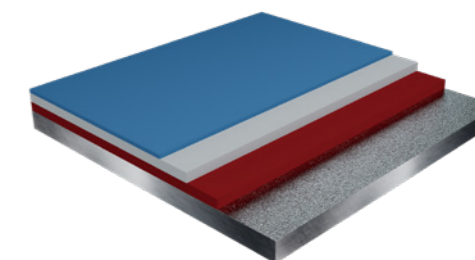
СОСТАВ СИСТЕМЫ

- MASSCOPOXY ZINC, цинк-наполненная эпоксидная грунтовка, толщина сухого слоя 60 мкм;
- MASSCOPOXY 1264 MIO GREY FD, эпоксидная грунт-эмаль с барьерным пигментом, толщина сухого слоя 200 мкм;
- MASSCOPUR 15 LT марка Б, акрил-полиуретановая грунт-эмаль, толщина сухого слоя 60 мкм;
- Общая толщина покрытия: 320 мкм.

ПРЕИМУЩЕСТВА

- Максимальная защита благодаря трехслойной системе: катодная, барьерная и химстойкая защита;
- Возможность нанесения при температурах до минус 5 °С;
- Декоративные свойства финишного слоя с устойчивостью к ультрафиолетовому излучению;
- Экономичность за счет оптимального расхода материала при высокой эффективности защиты;
- Устойчивость к экстремальным атмосферным воздействиям, солевым туманам, высокой влажности, перепадам температур и химическим веществам;
- Быстрая межслойная сушка;
- Подходит для эксплуатации в условиях очень высокой коррозионной нагрузки, характерной для морских и промышленных зон.

TALATU 028



ТИП И НАЗНАЧЕНИЕ

Трёхслойная система с полуглянцевой или полуматовой поверхностью и возможностью колеровки. Предназначена для максимальной антикоррозионной и химстойкой защиты стальных поверхностей в условиях крайне высокой коррозионной нагрузки. Обеспечивает долговременную защиту и декоративный вид при эксплуатации в портах, морских и промышленных зонах, а также агрессивных промышленных средах.

ОБЛАСТИ ПРИМЕНЕНИЯ

- Портовые и гидротехнические сооружения;
- Нефтяная и газовая промышленность;
- Нефтеперерабатывающие и нефтехимические производства;
- Химическая промышленность: защита конструкций от агрессивных сред;
- Тяжелое машиностроение: производство и ремонт оборудования;
- Гражданское и промышленное строительство;
- Энергетический сектор: электростанции, подстанции в агрессивных средах;
- Конструкции с постоянным увлажнением соляными туманами, морские зоны;
- Окраска стальных поверхностей в условиях очень высокой коррозионной нагрузки.

ОСОБЫЕ УКАЗАНИЯ

- Для достижения заявленного срока службы необходимо соблюдать требования по подготовке поверхности;
- Для нанесения на другие основания и в особых условиях рекомендуется консультация с производителем.

ТЕХНИЧЕСКИЕ ХАРАКТЕРИСТИКИ

ПОКАЗАТЕЛЬ	ЗНАЧЕНИЕ
Теоретический расход TALATU QUATRO 1230 (серый)	0,209 л/м ² или 0,288 кг/м ²
Теоретический расход TALATU QUATRO 1230 (красно-коричневый)	0,209 л/м ² или 0,288 кг/м ²
Теоретический расход TALATU DTM 5420–60 или TALATU DTM 5420–30	0,097 л/м ² или 0,130 кг/м ²
Температура нанесения	от минус 10 до плюс 40 °С
Прогнозируемый срок службы по ГОСТ 34667.5–2021 (ISO 12944–5:2019) при подготовке поверхности Sa 2½ по ГОСТ Р ИСО 8501–1: - категория C5	более 25 лет

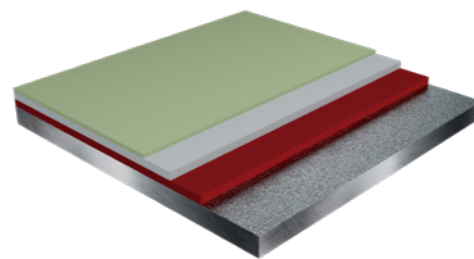
СОСТАВ СИСТЕМЫ

- TALATU QUATRO 1230, эпоксидная грунтовка, толщина сухого слоя 150 мкм;
- TALATU QUATRO 1230, эпоксидная грунтовка, толщина сухого слоя 150 мкм;
- TALATU DTM 5420–60 или TALATU DTM 5420–30, акрил-полиуретановая грунт-эмаль, толщина сухого слоя 60 мкм;
- Общая толщина покрытия: 360 мкм

ПРЕИМУЩЕСТВА

- Максимальная защита благодаря трехслойной системе, каждый слой содержит антикоррозионные пигменты;
- Быстрая межслойная сушка;
- Возможность нанесения при температурах до минус 10 °С;
- Экономичность за счет оптимального расхода материала;
- Устойчивость к экстремальным атмосферным воздействиям, включая солевые туманы, высокую влажность, перепады температур;
- Подходит для эксплуатации в условиях очень высокой коррозионной нагрузки, характерной для морских и промышленных зон;
- Декоративные свойства финишного слоя с устойчивостью к ультрафиолетовому излучению и сохранением цвета.

TALATU 029



ТИП И НАЗНАЧЕНИЕ

Трехслойная система с полуглянцевой поверхностью и возможностью колеровки. Предназначена для максимальной антикоррозионной и химстойкой защиты стальных и бетонных поверхностей в условиях очень высокой коррозионной нагрузки. Обеспечивает долговременную защиту и декоративный вид при эксплуатации в гидротехнических, промышленных, энергетических и морских сферах.

СОСТАВ СИСТЕМЫ

- MASSCOPOXY 1264 LT, эпоксидная грунт-эмаль, толщина сухого слоя 120 мкм;
- MASSCOPOXY 1264 LT, эпоксидная грунт-эмаль, толщина сухого слоя 120 мкм;
- MASSCOPUR 14 LT, акрил-полиуретановая эмаль, толщина сухого слоя 60 мкм;
- Общая толщина покрытия: 300 мкм.

ОБЛАСТИ ПРИМЕНЕНИЯ

- Гидроэлектростанции, гидросооружения, портовые сооружения;
- Нефтяная и газовая промышленность: окраска резервуаров, трубопроводов;
- Химическая промышленность: защита конструкций от агрессивных сред;
- Тяжелое машиностроение: производство и ремонт оборудования;
- Гражданское и промышленное строительство;
- Энергетический сектор: электростанции, подстанции в агрессивных средах;
- Металлургия, горнорудная промышленность;
- Окраска стальных поверхностей резервуаров хранения нефти и нефтепродуктов, бункеров хранения сыпучих веществ, коммуникаций, несущих конструкций;
- Наружные работы на стальных и бетонных поверхностях.

ПРЕИМУЩЕСТВА

- Максимальная защита благодаря трехслойной системе с двойным эпоксидным слоем;
- Возможность нанесения при температурах до минус 10 °С;
- Высокая адгезия к стальным и бетонным поверхностям;
- Декоративные свойства финишного слоя с устойчивостью к ультрафиолетовому излучению;
- Экономичность за счет оптимального расхода материала;
- Устойчивость к экстремальным атмосферным воздействиям, солевым туманам, высокой влажности, перепадам температур и химическим веществам;
- Подходит для эксплуатации в условиях очень высокой коррозионной нагрузки, характерной для морских и промышленных зон.

ОСОБЫЕ УКАЗАНИЯ

- Для достижения заявленного срока службы необходимо соблюдать требования по подготовке поверхности;
- Для нанесения на бетонные основания и в особых условиях рекомендуется консультация с производителем.

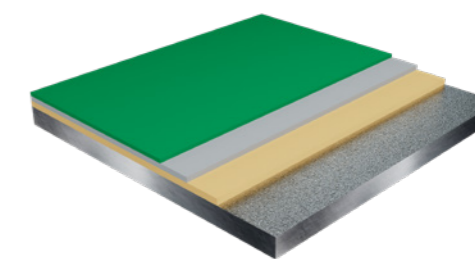
ТЕХНИЧЕСКИЕ ХАРАКТЕРИСТИКИ

ПОКАЗАТЕЛЬ	ЗНАЧЕНИЕ
Теоретический расход MASSCOPOXY 1264 LT (серый)	0,235 кг/м ² или 0,162 л/м ²
Теоретический расход MASSCOPOXY 1264 LT (красно-коричневый)	0,235 кг/м ² или 0,162 л/м ²
Теоретический расход MASSCOPUR 14 LT	0,122 кг/м ²
Температура нанесения	от минус 10 до плюс 40 °С
Прогнозируемый срок службы по ГОСТ 34667.5–2021 (ISO 12944–5:2019) при подготовке поверхности Sa 2½ по ГОСТ Р ИСО 8501–1: - категория C5	15–25 лет

СЕРТИФИКАЦИЯ

- Включена в реестр РД ГМ 02-18

TALATU 030



ТИП И НАЗНАЧЕНИЕ

Трехслойная система с полуглянцевой или полуматовой поверхностью и возможностью колеровки. Предназначена для усиленной антикоррозионной защиты металлических и минеральных поверхностей в условиях очень высокой коррозионной нагрузки. Обеспечивает долговременную защиту и декоративный вид при эксплуатации в морской, промышленной, энергетической и строительной сферах.

СОСТАВ СИСТЕМЫ

- TALATU PRIME TITAN 2580 ZP YELLOW, эпоксидная грунт-эмаль, толщина сухого слоя 100 мкм;
- TALATU PRIME TITAN 2580, эпоксидная грунт-эмаль, толщина сухого слоя 80 мкм;
- TALATU DTM 5420–60 или TALATU DTM 5420–30, акрил-полиуретановая грунт-эмаль, толщина сухого слоя 60 мкм;
- Общая толщина покрытия: 240 мкм.

ОБЛАСТИ ПРИМЕНЕНИЯ

- Портовые и гидросооружения, конструкции и оборудование в морской атмосфере;
- Нефтяная и газовая промышленность: окраска резервуаров, трубопроводов;
- Нефтеперерабатывающие и нефтехимические производства;
- Химическая промышленность: защита конструкций от агрессивных сред;
- Тяжелое машиностроение: производство и ремонт оборудования;
- Гражданское и промышленное строительство;
- Энергетический сектор: электростанции, подстанции в агрессивных средах;
- Окраска металлических поверхностей, включая оцинкованные, сплавы, алюминий, нержавеющую сталь, минеральные поверхности;
- Наружные и внутренние работы на различных основаниях.

ПРЕИМУЩЕСТВА

- Усиленная защита благодаря трехслойной системе антикоррозионных материалов;
- Возможность нанесения при температурах до минус 10 °С;
- Высокая адгезия к металлическим, оцинкованным поверхностям, нержавеющей стали и сплавам;
- Декоративные свойства финишного слоя с устойчивостью к ультрафиолетовому излучению;
- Устойчивость к экстремальным атмосферным воздействиям, солевым туманам, высокой влажности, перепадам температур;
- Быстрая межслойная сушка;
- Подходит для эксплуатации в условиях очень высокой коррозионной нагрузки, характерной для морских и промышленных зон.

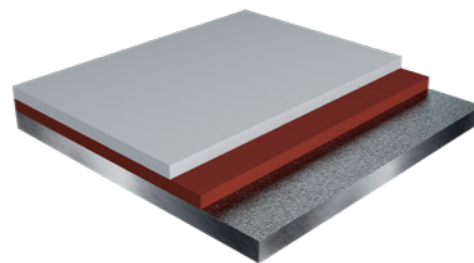
ОСОБЫЕ УКАЗАНИЯ

- Для достижения заявленного срока службы необходимо соблюдать требования по подготовке поверхности;
- Для нанесения на минеральные основания и в особых условиях рекомендуется консультация с производителем.

ТЕХНИЧЕСКИЕ ХАРАКТЕРИСТИКИ

ПОКАЗАТЕЛЬ	ЗНАЧЕНИЕ
Теоретический расход TALATU PRIME TITAN 2580 ZP YELLOW	0,220 кг/м ² или 0,154 л/м ²
Теоретический расход TALATU PRIME TITAN 2580 GREY	0,176 кг/м ² или 0,123 л/м ²
Теоретический расход TALATU DTM 5420–60 или TALATU DTM 5420–30	0,130 кг/м ² или 0,097 л/м ²
Температура нанесения	от минус 10 до плюс 40 °С
Прогнозируемый срок службы по ГОСТ 34667.5–2021 (ISO 12944–5:2019) при подготовке поверхности Sa 2½ по ГОСТ Р ИСО 8501–1: - категория C5	7–15 лет

TALATU 031



ТИП И НАЗНАЧЕНИЕ

Двухслойная система для усиленной антикоррозионной защиты стальных и бетонных поверхностей в условиях погружения в воду или грунт. Обеспечивает долговременную защиту и высокую механическую прочность при эксплуатации в гидротехнических, портовых и энергетических объектах, а также в промышленности.

СОСТАВ СИСТЕМЫ

- MASSCOPOXY 1264 LT, эпоксидная грунт-эмаль, толщина сухого слоя 200 мкм;
- MASSCOPOXY 1264 LT, эпоксидная грунт-эмаль, толщина сухого слоя 200 мкм;
- Общая толщина покрытия: 400 мкм.

ОБЛАСТИ ПРИМЕНЕНИЯ

- Гидротехническое строительство: дамбы, шлюзы, гидроэлектростанции;
- Строительство портовых сооружений: пирсы, причалы;
- Инфраструктурные объекты: фундаменты в грунте;
- Энергетический сектор: охлаждающие системы, трубопроводы;
- Нефтяная и газовая промышленность: окраска трубопроводов, резервуаров;
- Химическая промышленность: емкости для жидкостей;
- Окраска стальных и бетонных поверхностей, подвергающихся погружению в пресную и морскую воду, слабоминерализованную воду и грунт;
- Наружные и внутренние поверхности емкостей и конструкций.

ПРЕИМУЩЕСТВА

- Усиленная защита благодаря двухслойной системе с толстослойной эпоксидной основой;
- Возможность нанесения при температурах до минус 10 °С;
- Высокая адгезия к стальным и бетонным поверхностям;
- Экономичный расход материала при высокой эффективности защиты;
- Устойчивость к воздействию пресной и морской воды, а также к химическим веществам, растворенным в жидкостях;
- Снижение касательных сил морозного пучения грунтов;
- Высокая механическая прочность;
- Подходит для эксплуатации в условиях IM1, IM2 и IM3, характерных для гидротехнических и портовых сооружений.

ОСОБЫЕ УКАЗАНИЯ

- Для достижения заявленного срока службы необходимо соблюдать требования по подготовке поверхности;
- Для нанесения на другие основания и в особых условиях рекомендуется консультация с производителем.

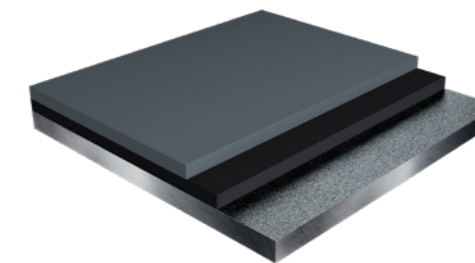
ТЕХНИЧЕСКИЕ ХАРАКТЕРИСТИКИ

ПОКАЗАТЕЛЬ	ЗНАЧЕНИЕ
Теоретический расход MASSCOPOXY 1264 LT (на один слой)	0,392 кг/м ² или 0,270 л/м ²
Теоретический расход MASSCOPOXY 1264 LT (два слоя)	0,784 кг/м ² или 0,540 л/м ²
Температура нанесения	от минус 10 до плюс 30 °С
Прогнозируемый срок службы по ГОСТ 34667.5–2021 (ISO 12944–5:2019) при подготовке поверхности Sa 2½ по ГОСТ Р ИСО 8501–1: - категория IM 1-3	15–25 лет

СЕРТИФИКАЦИЯ

- IM1-2: 15–25 лет по заключению Гидромонтаж РД ГМ-02-18; ОАО «Фундаментпроект»: рекомендуется для защиты фундаментов в сезонноталых и сезонноморзлых слоях грунта для снижения касательных сил морозного пучения.

TALATU 032



ТИП И НАЗНАЧЕНИЕ

Двухслойная система для усиленной антикоррозионной защиты стальных и бетонных поверхностей при погружении в воду или грунт. Оба слоя обеспечивают долговременную защиту в условиях постоянного или периодического контакта с водой, промывочными растворами и химикатами. Применяется для наружных и внутренних поверхностей емкостного оборудования, гидротехнических и портовых сооружений.

СОСТАВ СИСТЕМЫ

- MASSCOTANK 11, эпоксидная грунт-эмаль, толщина сухого слоя 200 мкм;
- MASSCOTANK 11, эпоксидная грунт-эмаль, толщина сухого слоя 200 мкм;
- Общая толщина покрытия: 400 мкм.

ОБЛАСТИ ПРИМЕНЕНИЯ

- Нефтяная и газовая промышленность: окраска резервуаров, трубопроводов;
- Гидротехническое строительство: дамбы, шлюзы, гидроэлектростанции;
- Судостроение и ремонт судов: подводные части корпусов;
- Энергетический сектор: охлаждающие системы, трубопроводы;
- Химическая промышленность: емкости для жидкостей;
- Строительство портовых сооружений: пирсы, причалы;
- Производство емкостного оборудования для воды и химикатов;
- Окраска стальных и бетонных поверхностей, подвергающихся погружению в воду или грунт;
- Наружные и внутренние поверхности емкостей и конструкций.

ПРЕИМУЩЕСТВА

- Усиленная защита благодаря двухслойной системе с толстослойной эпоксидной основой;
- Высокая адгезия к стальным и бетонным поверхностям, надежность покрытия в условиях постоянного контакта с водой;
- Экономичность за счет очень высокого сухого остатка 91%;
- Устойчивость к воздействию пресной и морской воды, а также к химическим веществам, растворенным в жидкостях;
- Высокая механическая прочность;
- Простота нанесения и высокая технологичность;
- Подходит для эксплуатации в условиях IM1, IM2 и IM3, характерных для гидротехнических и портовых сооружений;
- Возможность применения как для наружных, так и для внутренних поверхностей емкостей.

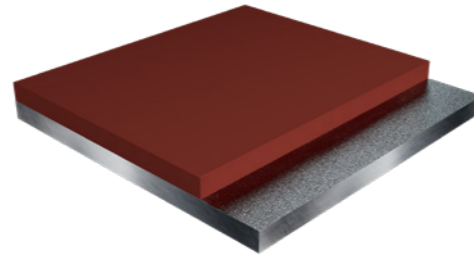
ОСОБЫЕ УКАЗАНИЯ

- Для достижения заявленного срока службы необходимо соблюдать требования по подготовке поверхности;
- Для нанесения на другие основания и в особых условиях рекомендуется консультация с производителем.

ТЕХНИЧЕСКИЕ ХАРАКТЕРИСТИКИ

ПОКАЗАТЕЛЬ	ЗНАЧЕНИЕ
Теоретический расход MASSCOTANK 11 (на один слой)	0,301 кг/м ²
Теоретический расход MASSCOTANK 11 (два слоя)	0,602 кг/м ²
Температура нанесения	от плюс 5 до плюс 40 °С
Прогнозируемый срок службы по ГОСТ 34667.5–2021 (ISO 12944–5:2019) при подготовке поверхности Sa 2½ по ГОСТ Р ИСО 8501–1: - категория IM1-3	15–25 лет

TALATU 033



ТИП И НАЗНАЧЕНИЕ

Однослойная система с глянцевой поверхностью, готовые цвета по RAL. Предназначена для усиленной антикоррозионной защиты стальных и бетонных поверхностей при погружении в воду или грунт. Обеспечивает долговременную защиту и высокую механическую прочность в гидротехническом, портовом, энергетическом и промышленном строительстве.

СОСТАВ СИСТЕМЫ

- MASSCOTANK 11, эпоксидная грунт-эмаль, толщина сухого слоя 350 мкм;
- Общая толщина покрытия: 350 мкм.

ОБЛАСТИ ПРИМЕНЕНИЯ

- Гидротехническое строительство: дамбы, шлюзы, гидроэлектростанции;
- Строительство портовых сооружений: пирсы, причалы;
- Энергетический сектор: охлаждающие системы, трубопроводы;
- Химическая промышленность: емкости для жидкостей;
- Производство емкостного оборудования для воды и химикатов;
- Нефтяная и газовая промышленность: окраска резервуаров, трубопроводов;
- Наружные и внутренние поверхности емкостей и конструкций.

ПРЕИМУЩЕСТВА

- Усиленная защита благодаря толстослойному эпоксидному покрытию;
- Высокая адгезия к стальным и бетонным поверхностям, надежность покрытия даже при постоянном контакте с водой;
- Экономичность за счет очень высокого сухого остатка;
- Устойчивость к пресной и морской воде, а также к химическим веществам, растворенным в жидкостях;
- Высокая механическая прочность;
- Простота нанесения благодаря однослойной системе;
- Подходит для эксплуатации в условиях IM1, IM2 и IM3, характерных для гидротехнических и портовых сооружений;
- Подтвержденная долговечность не менее 20 лет для портовых сооружений.

ОСОБЫЕ УКАЗАНИЯ

- Для достижения заявленного срока службы необходимо соблюдать требования по подготовке поверхности;
- Для нанесения на другие основания и в особых условиях рекомендуется консультация с производителем.

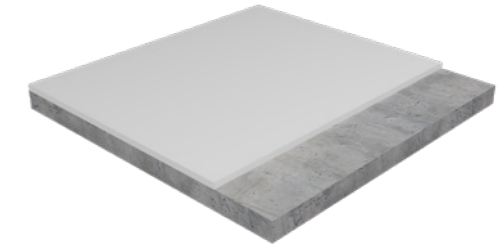
ТЕХНИЧЕСКИЕ ХАРАКТЕРИСТИКИ

ПОКАЗАТЕЛЬ	ЗНАЧЕНИЕ
Теоретический расход MASSCOTANK 11	0,526 кг/м ² или 0,385 л/м ²
Температура нанесения	от плюс 5 до плюс 40 °С

СЕРТИФИКАЦИЯ

- Прогнозируемый срок службы не менее 20 лет (по заключению АК Транснефть, включена в реестр покрытий для окраски портовых сооружений).

TALATU 034



ТИП И НАЗНАЧЕНИЕ

Однослойная система с матовой поверхностью и возможностью колеровки в цвета RAL. Предназначена для защиты и декоративного оформления минеральных поверхностей, включая бетон, железобетон, штукатурку и кирпич, при наружных и внутренних работах. Обеспечивает долговременную защиту от атмосферных воздействий и эстетичный вид конструкций.

СОСТАВ СИСТЕМЫ

- TALATU ACRYL UNIVERSAL 3178, акриловая краска, толщина сухого слоя 100 мкм;
- Общая толщина покрытия: 100 мкм.

ОБЛАСТИ ПРИМЕНЕНИЯ

- Транспортное строительство: мосты, тоннели, эстакады, путепроводы;
- Инфраструктурные объекты: парковки;
- Гражданское и промышленное строительство: жилые дома, офисы, заводы;
- Ремонт и реставрация зданий и сооружений, жилищно-коммунальное хозяйство: цоколи, фасады, внутренние помещения;
- Сельскохозяйственное строительство: силосы, хранилища, фермы;
- Энергетический сектор: окраска бетонных оснований оборудования, опор ЛЭП, бетонных резервуаров;
- Наружные и внутренние работы на минеральных основаниях.

ПРЕИМУЩЕСТВА

- Простота нанесения благодаря однослойной системе;
- Возможность нанесения при температуре до минус 10 °С;
- Быстрая сушка: 15 минут до сухой пленки;
- Декоративные свойства с широким выбором цветов по каталогу RAL;
- Устойчивость к атмосферным воздействиям, влаге, ультрафиолетовому излучению, перепадам температур и слабым химическим веществам;
- Высокая адгезия к минеральным поверхностям: бетон, штукатурка, кирпич;
- Заполнение пор бетона, усиленная защита от проникновения влаги и разрушения;
- Паропроницаемость покрытия;
- Возможность использования для окраски стен и потолков в общественных помещениях;
- Высокие показатели пожаробезопасности.

ОСОБЫЕ УКАЗАНИЯ

- Для достижения заявленного срока службы необходимо соблюдать требования по подготовке поверхности: очистка от пыли, грязи, масел и старых покрытий, удаление рыхлых участков, заполнение пор бетона;
- Теоретический расход не учитывает потери материала на заполнение пор бетона и шероховатость поверхности, а также способ нанесения;
- Для нанесения на другие основания и в особых условиях рекомендуется консультация с производителем.

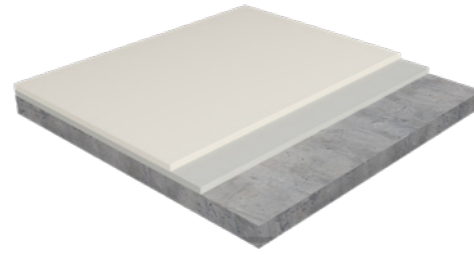
ТЕХНИЧЕСКИЕ ХАРАКТЕРИСТИКИ

ПОКАЗАТЕЛЬ	ЗНАЧЕНИЕ
Теоретический расход TALATU ACRYL UNIVERSAL 3178	0,330 кг/м ² или 0,200 л/м ²
Температура нанесения	от минус 10 до плюс 40 °С
Время высыхания до сухой пленки	15 минут

СЕРТИФИКАЦИЯ

- Согласно заключению АО "ЦНИИТС" СТО-01393674-008-2024, срок эксплуатации — большой (Б) 15–25 лет. Паропроницаемое покрытие ГОСТ 33355–2015, Пожарный сертификат ООО "Альфа Пожарная безопасность" Г1 В1 Д2 Т2 РП1;

TALATU 035



ТИП И НАЗНАЧЕНИЕ

Двухслойная система с матовой поверхностью. Предназначена для усиленной защиты и декоративного оформления минеральных поверхностей, включая бетон, железобетон, штукатурку и кирпич. Обеспечивает долговременную защиту от атмосферных воздействий и эстетичный вид конструкций при наружных и внутренних работах.

СОСТАВ СИСТЕМЫ

- TALATU ACRYL UNIVERSAL 3178, акриловая краска, толщина сухого слоя 100 мкм;
- TALATU ACRYL UNIVERSAL 3178, акриловая краска, толщина сухого слоя 100 мкм;
- Общая толщина покрытия: 200 мкм.

ОБЛАСТИ ПРИМЕНЕНИЯ

- Гражданское и промышленное строительство: жилые дома, офисы, заводы;
- Ремонт и реставрация зданий и сооружений: исторические объекты, фасады;
- Производство бетонных и железобетонных конструкций: плиты, блоки, панели;
- Инфраструктурные объекты: мосты, тоннели, эстакады, парковки;
- Жилищно-коммунальное хозяйство: окраска фасадов, цоколей, внутренних помещений;
- Сельскохозяйственное строительство: силосы, хранилища, фермы;
- Энергетический сектор: окраска бетонных оснований оборудования, опор ЛЭП;
- Наружные и внутренние работы на минеральных основаниях.

ПРЕИМУЩЕСТВА

- Возможность нанесения при температуре до минус 10 °С;
- Быстрая сушка: 15 минут до сухой пленки;
- Экономичность за счет оптимального расхода материала и высокого сухого остатка;
- Декоративные свойства с широким выбором цветов по каталогу RAL;
- Устойчивость к атмосферным воздействиям, влаге, ультрафиолетовому излучению, перепадам температур и слабым химическим веществам;
- Хорошая адгезия к минеральным поверхностям: бетон, штукатурка, кирпич;
- Заполнение пор бетона, что усиливает защиту от проникновения влаги и разрушения;
- Система паропроницаемая;
- Может использоваться для окраски стен и потолков в общественных помещениях, высокие показатели пожаробезопасности.

ОСОБЫЕ УКАЗАНИЯ

- Для достижения заявленного срока службы необходимо соблюдать требования по подготовке поверхности: очистка от пыли, грязи, масел и старых покрытий, удаление рыхлых участков, заполнение пор бетона;
- Для нанесения на другие основания и в особых условиях рекомендуется консультация с производителем;
- Теоретический расход не учитывает потери материала на заполнение пор бетона и шероховатость поверхности, а также способ нанесения.

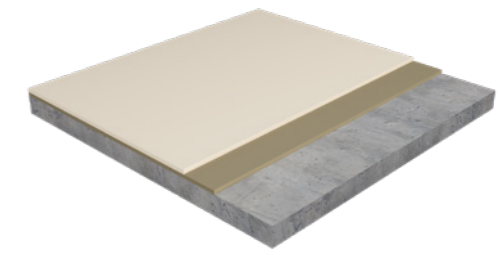
ТЕХНИЧЕСКИЕ ХАРАКТЕРИСТИКИ

ПОКАЗАТЕЛЬ	ЗНАЧЕНИЕ
Теоретический расход TALATU ACRYL UNIVERSAL 3178 (на один слой толщиной 100 мкм)	0,200 л/м ² или 0,330 кг/м ²
Температура нанесения	от минус 10 до плюс 40 °С

СЕРТИФИКАЦИЯ

Согласно заключению АО "ЦНИИТС" СТО-01393674-008-2024, срок эксплуатации — очень большой, более 25 лет (ОБ). Паропроницаемое покрытие ГОСТ 33355–2015, Пожарный сертификат ООО "Альфа Пожарная безопасность" Г1 В1 Д2 Т2 РП1.

TALATU 036



ТИП И НАЗНАЧЕНИЕ

Двухслойная система для защиты и декоративной отделки минеральных и стальных поверхностей. Предназначена для универсальной защиты бетонных и железобетонных конструкций, фасадов, стен, перекрытий, а также стальных элементов, подвергающихся атмосферным воздействиям. Обеспечивает долговременную защиту и эстетичный вид при наружных и внутренних работах.

СОСТАВ СИСТЕМЫ

- MASSCOAT 155, грунт-эмаль на основе полиолефина, толщина сухого слоя 60–80 мкм;
- MASSCOAT 155, грунт-эмаль на основе полиолефина, толщина сухого слоя 60–80 мкм;
- Общая толщина покрытия: 120–140 мкм.

ОБЛАСТИ ПРИМЕНЕНИЯ

- Гражданское и промышленное строительство: жилые дома, офисы, заводы;
- Производство бетонных и железобетонных конструкций: плиты, блоки, панели;
- Инфраструктурные объекты: мосты, тоннели, эстакады, парковки;
- Жилищно-коммунальное хозяйство: цоколи, внутренние помещения;
- Сельскохозяйственное строительство: силосы, хранилища, фермы;
- Энергетический сектор: окраска бетонных оснований оборудования, опор ЛЭП;
- Наружные и внутренние работы на различных основаниях.

ПРЕИМУЩЕСТВА

- Универсальность применения на бетонных и стальных поверхностях;
- Возможность нанесения при температуре до минус 25 °С;
- Быстрая сушка: 1 час до сухой пленки;
- Экономичный расход материала и сухой остаток 40%;
- Декоративные свойства с широким выбором цветов по каталогу RAL;
- Высокая устойчивость к атмосферным воздействиям, влаге, перепадам температур;
- Отличная адгезия к различным подложкам;
- Заполнение пор бетона для усиления защиты от влаги и разрушения.

ОСОБЫЕ УКАЗАНИЯ

- Для достижения заявленного срока службы необходимо соблюдать требования по подготовке поверхности: очистка от пыли, грязи, масел и старых покрытий, удаление рыхлых участков, заполнение пор бетона;
- Для нанесения на другие основания и в особых условиях рекомендуется консультация с производителем;
- Теоретический расход не учитывает потери на заполнение пор бетона, неровностей, а также способ нанесения.

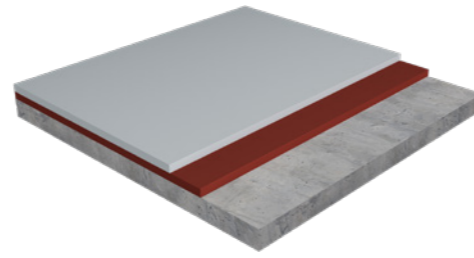
ТЕХНИЧЕСКИЕ ХАРАКТЕРИСТИКИ

ПОКАЗАТЕЛЬ	ЗНАЧЕНИЕ
Теоретический расход MASSCOAT 155 (на один слой 60 мкм)	0,236 кг/м ²
Температура нанесения	от минус 25 до плюс 35 °С
Срок эксплуатации по СТО-01393674-008-2024	большой, 15–25 лет (Б)

СЕРТИФИКАЦИЯ

Согласно заключению АО "ЦНИИТС" СТО-01393674-008-2024, срок эксплуатации — большой 15–25 лет (Б).

TALATU 037



ТИП И НАЗНАЧЕНИЕ

Двухслойная система для защиты бетонных и железобетонных поверхностей от атмосферных и химических воздействий. Формирует матовое или полуматовое покрытие с высокой химической и механической стойкостью, подходит для эксплуатации в промышленных и инфраструктурных объектах.

СОСТАВ СИСТЕМЫ

- MASSCOPOXY 1264 LT, MASSCOPOXY 1264 MIO GREY LT, MASSCOPOXY 1264 MIO GREY FD, MASSCOPOXY 1264 WARM GREY FD, эпоксидная грунт-эмаль, толщина сухого слоя 120 мкм;
- MASSCOPOXY 1264 LT, MASSCOPOXY 1264 MIO GREY LT, MASSCOPOXY 1264 MIO GREY FD, MASSCOPOXY 1264 WARM GREY FD, эпоксидная грунт-эмаль, толщина сухого слоя 120 мкм;
- Общая толщина покрытия: 240 мкм.

ОБЛАСТИ ПРИМЕНЕНИЯ

- Гражданское и промышленное строительство;
- Производство бетонных и железобетонных конструкций: плиты, блоки, панели;
- Инфраструктурные объекты: мосты, тоннели, эстакады, парковки;
- Нефтяная и газовая промышленность: окраска бетонных оснований;
- Химическая промышленность: защита поверхностей от агрессивных сред;
- Энергетический сектор: окраска бетонных оснований оборудования, опор ЛЭП;
- Наружные и внутренние работы на различных основаниях.

ПРЕИМУЩЕСТВА

- Высокая химическая стойкость к агрессивным средам;
- Возможность нанесения при температуре до минус 10 °С;
- Долговременная защита;
- Экономичный расход материала;
- Устойчивость к атмосферным воздействиям;
- Отличная адгезия к бетонным и железобетонным поверхностям;
- Заполнение пор бетона для усиления защиты от влаги и разрушения;
- Высокая механическая прочность для эксплуатации в условиях интенсивной нагрузки.

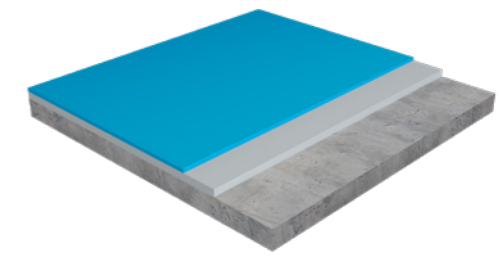
ОСОБЫЕ УКАЗАНИЯ

- Для достижения заявленного срока службы необходимо соблюдать требования по подготовке поверхности: очистка от пыли, грязи, масел и старых покрытий, удаление рыхлых участков, заполнение пор бетона;
- Для стальных поверхностей требуется подготовка Sa 2½ по ГОСТ Р ИСО 8501-1;
- Для нанесения на другие основания и в особых условиях рекомендуется консультация с производителем.

ТЕХНИЧЕСКИЕ ХАРАКТЕРИСТИКИ

ПОКАЗАТЕЛЬ	ЗНАЧЕНИЕ
Теоретический расход MASSCOPOXY 1264 LT, MASSCOPOXY 1264 MIO GREY LT, MASSCOPOXY 1264 MIO GREY FD, MASSCOPOXY 1264 WARM GREY FD	0,235 кг/м ² или 0,162 л/м ²
Температура нанесения	от минус 10 до плюс 30 °С
Срок эксплуатации по СТО-01393674-008-2024	большой (Б), 15–25 лет

TALATU 038



ТИП И НАЗНАЧЕНИЕ

Двухслойная система с полуглянцевой поверхностью, колеруется по RAL. Предназначена для защиты и декоративного оформления бетонных, железобетонных, минеральных и стальных поверхностей. Обеспечивает устойчивость к химическим, атмосферным и механическим воздействиям при наружных и внутренних работах.

СОСТАВ СИСТЕМЫ

- MASSCOPOXY 1264 LT, MASSCOPOXY 1264 MIO GREY LT, MASSCOPOXY 1264 MIO GREY FD, MASSCOPOXY 1264 WARM GREY FD, эпоксидная грунт-эмаль, толщина сухого слоя 100–120 мкм;
- MASSCOPUR 14, акрил-полиуретановая эмаль, толщина сухого слоя 40–60 мкм;
- Общая толщина покрытия: 140–180 мкм.

ОБЛАСТИ ПРИМЕНЕНИЯ

- Гражданское и промышленное строительство: жилые дома, офисы, заводы;
- Производство бетонных и железобетонных конструкций: плиты, блоки, панели;
- Инфраструктурные объекты: мосты, тоннели, эстакады, парковки;
- Нефтяная и газовая промышленность: окраска бетонных оснований;
- Химическая промышленность: защита поверхностей от агрессивных сред;
- Энергетический сектор: окраска бетонных оснований оборудования, опор ЛЭП;
- Наружные и внутренние работы на различных основаниях.

ПРЕИМУЩЕСТВА

- Высокая химическая стойкость к агрессивным средам;
- Возможность нанесения при температуре до минус 10 °С;
- Долговременная защита благодаря двухслойной системе с эпоксидной основой;
- Экономичный расход материала;
- Декоративные свойства финишного слоя с устойчивостью к ультрафиолетовому излучению;
- Устойчивость к атмосферным воздействиям, влаге, перепадам температур и слабым химическим веществам;
- Отличная адгезия к минеральным и стальным поверхностям;
- Заполнение пор бетона для усиления защиты от влаги и разрушения.

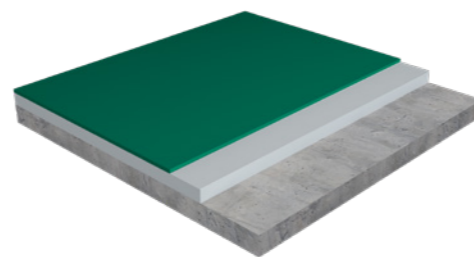
ОСОБЫЕ УКАЗАНИЯ

- Для достижения заявленного срока службы необходимо соблюдать требования по подготовке поверхности: очистка от пыли, грязи, масел и старых покрытий, удаление рыхлых участков, заполнение пор бетона;
- Для нанесения на другие основания и в особых условиях рекомендуется консультация с производителем;
- Теоретический расход не учитывает расход на заполнение пор и неровностей бетона, а также способ нанесения ЛКМ.

ТЕХНИЧЕСКИЕ ХАРАКТЕРИСТИКИ

ПОКАЗАТЕЛЬ	ЗНАЧЕНИЕ
Теоретический расход MASSCOPOXY 1264 LT, MASSCOPOXY 1264 MIO GREY LT, MASSCOPOXY 1264 MIO GREY FD, MASSCOPOXY 1264 WARM GREY FD	0,216 кг/м ² или 0,149 л/м ²
Теоретический расход MASSCOPUR 14	0,121 кг/м ² или 0,085 л/м ²
Температура нанесения	от минус 10 до плюс 40 °С
Срок эксплуатации по СТО-01393674-008-2024	очень большой, более 25 лет

TALATU 039



ТИП И НАЗНАЧЕНИЕ

Двухслойная система с полуглянцевой поверхностью, колеруется по RAL. Предназначена для усиленной химической и атмосферостойкой защиты бетонных, железобетонных и стальных поверхностей. Обеспечивает долговременную защиту и декоративный вид при эксплуатации в промышленном, гражданском и энергетическом строительстве.

ОБЛАСТИ ПРИМЕНЕНИЯ

- Гражданское и промышленное строительство: жилые дома, офисы, заводы;
- Производство бетонных и железобетонных конструкций: плиты, блоки, панели;
- Инфраструктурные объекты: мосты, тоннели, эстакады, парковки;
- Нефтяная и газовая промышленность: окраска бетонных оснований;
- Химическая промышленность: защита поверхностей от агрессивных сред;
- Энергетический сектор: окраска бетонных оснований оборудования, опор ЛЭП;
- Наружные и внутренние работы на различных основаниях.

ОСОБЫЕ УКАЗАНИЯ

- Для достижения заявленного срока службы необходимо соблюдать требования по подготовке поверхности: очистка от пыли, грязи, масел и старых покрытий, удаление рыхлых участков, заполнение пор бетона;
- Для нанесения на другие основания и в особых условиях рекомендуется консультация с производителем;
- Теоретический расход не учитывает расход на заполнение пор и неровностей бетона, а также способ нанесения ЛКМ.

ТЕХНИЧЕСКИЕ ХАРАКТЕРИСТИКИ

ПОКАЗАТЕЛЬ	ЗНАЧЕНИЕ
Теоретический расход MASSCOPOXY 1264 LT, MASSCOPOXY 1264 MIO GREY LT, MASSCOPOXY 1264 MIO GREY FD, MASSCOPOXY 1264 WARM GREY FD	0,352 кг/м ² или 0,243 л/м ²
Теоретический расход MASSCOPUR 15 марка Б	0,160 кг/м ² или 0,113 л/м
Температура нанесения	от минус 10 до плюс 30 °С
Срок эксплуатации по СТО-01393674-008-2024	большой (Б), 15–25 лет

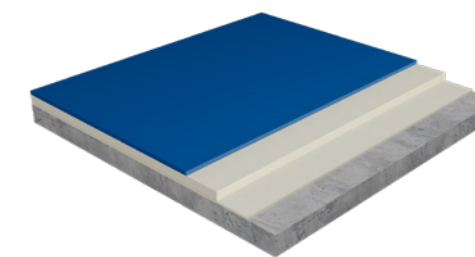
СОСТАВ СИСТЕМЫ

- MASSCOPOXY 1264 LT, MASSCOPOXY 1264 MIO GREY LT, MASSCOPOXY 1264 MIO GREY FD, MASSCOPOXY 1264 WARM GREY FD, эпоксидная грунт-эмаль, толщина сухого слоя 160–200 мкм;
- MASSCOPUR 15 LT марка Б, акрил-полиуретановая грунт-эмаль, толщина сухого слоя 60–80 мкм;
- Общая толщина покрытия: 240–260 мкм.

ПРЕИМУЩЕСТВА

- Повышенная химическая стойкость верхнего слоя;
- Возможность нанесения при температуре до минус 10 °С;
- Усиленная защита благодаря толстослойному нанесению и высокому сухому остатку;
- Экономичный расход материала;
- Декоративные свойства финишного слоя с устойчивостью к ультрафиолетовому излучению;
- Устойчивость к атмосферным воздействиям, влаге, перепадам температур и химическим веществам;
- Отличная адгезия к минеральным и стальным поверхностям;
- Заполнение пор бетона для усиления защиты от влаги и разрушения.

TALATU 040



ТИП И НАЗНАЧЕНИЕ

Трехслойная система с полуглянцевой поверхностью, колеруется по RAL. Предназначена для усиленной химической и атмосферостойкой защиты минеральных и стальных поверхностей, включая бетон и железобетон, при эксплуатации в промышленных и инфраструктурных объектах. Обеспечивает долговременную защиту и декоративный вид при наружных и внутренних работах.

ОБЛАСТИ ПРИМЕНЕНИЯ

- Промышленное строительство: жилые дома, офисы, заводы;
- Производство бетонных и железобетонных конструкций: плиты, блоки, панели;
- Инфраструктурные объекты: мосты, тоннели, эстакады, парковки;
- Нефтяная и газовая промышленность: окраска бетонных оснований;
- Химическая промышленность: защита поверхностей от агрессивных сред;
- Энергетический сектор: окраска бетонных оснований оборудования, опор ЛЭП;
- Наружные и внутренние работы на различных основаниях.

ОСОБЫЕ УКАЗАНИЯ

- Для достижения заявленного срока службы необходимо соблюдать требования по подготовке поверхности: очистка от пыли, грязи, масел и старых покрытий, удаление рыхлых участков, заполнение пор бетона;
- Для нанесения на другие основания и в особых условиях рекомендуется консультация с производителем;
- Теоретический расход не учитывает расход на заполнение пор и неровностей бетона, а также способ нанесения ЛКМ.

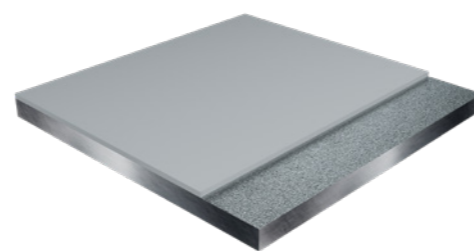
ТЕХНИЧЕСКИЕ ХАРАКТЕРИСТИКИ

ПОКАЗАТЕЛЬ	ЗНАЧЕНИЕ
Теоретический расход MASSCOPOXY 1264 WARM GREY FD (первый слой)	0,097 кг/м ² или 0,070 л/м ²
Теоретический расход MASSCOPOXY 1264 WARM GREY FD (второй слой)	0,253 кг/м ² или 0,181 л/м ²
Теоретический расход MASSCOPUR 15 LT марка Б	0,137 кг/м ² или 0,096 л/м ²
Температура нанесения	от минус 10 до плюс 30 °С

СЕРТИФИКАЦИЯ

Согласно заключению ООО "Соликамская строительная лаборатория", эксплуатация в средах ОМ-1 (более 7 лет) и ОМ-3 (более 15 лет) по ГОСТ 9.401 в условиях АО "ОХК УРАЛХИМ".

TALATU 041



ТИП И НАЗНАЧЕНИЕ

Однослойная система для защиты внутренних поверхностей резервуаров, емкостей и оборудования, контактирующих с трансформаторным маслом. Обеспечивает высокую химическую и термостойкую защиту металлических, оцинкованных, сплавных, алюминиевых и минеральных поверхностей при эксплуатации в энергетике, машиностроении и промышленности.

ОБЛАСТИ ПРИМЕНЕНИЯ

- Энергетический сектор: производство и обслуживание трансформаторов;
- Промышленное производство электрооборудования: трансформаторы, распределительные устройства;
- Нефтяная и газовая промышленность: оборудование, связанное с маслами;
- Машиностроение: производство емкостей и резервуаров;
- Ремонт и обслуживание энергетической инфраструктуры: подстанции, электростанции;
- Химическая промышленность: оборудование с воздействием масел;
- Производство промышленных систем охлаждения: масляные охладители;
- Внутренняя поверхность резервуаров и емкостей для хранения трансформаторного масла.

ОСОБЫЕ УКАЗАНИЯ

- Для достижения заявленного срока службы необходимо соблюдать требования по подготовке поверхности: Sa 2½ по ГОСТ Р ИСО 8501-1;
- Для нанесения на другие основания и в особых условиях рекомендуется консультация с производителем.

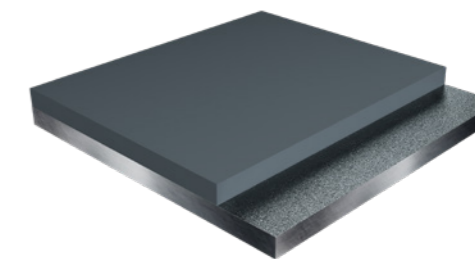
ТЕХНИЧЕСКИЕ ХАРАКТЕРИСТИКИ

ПОКАЗАТЕЛЬ	ЗНАЧЕНИЕ
Теоретический расход TALATU PRIME TITAN 2580	0,176 кг/м ² или 0,123 л/м ²
Температура нанесения	от минус 10 до плюс 30 °C
Температура эксплуатации	от минус 60 до плюс 150 °C (сухое тепло)
Кратковременный нагрев	до плюс 180 °C

СЕРТИФИКАЦИЯ

Подтверждена устойчивость к горячему трансформаторному маслу по ГОСТ 9.403-2022 ООО «Рутил»

TALATU 042



ТИП И НАЗНАЧЕНИЕ

Однослойная система с глянцевой поверхностью, готовые цвета. Предназначена для долговременной антикоррозионной и химстойкой защиты внутренних поверхностей резервуаров и емкостей для хранения нефти, нефтепродуктов, воды, масел, бензина и авиатоплива. Обеспечивает надежную защиту стальных и бетонных поверхностей при эксплуатации в условиях воздействия агрессивных жидкостей и высоких температур.

ОБЛАСТИ ПРИМЕНЕНИЯ

- Нефтяная и газовая промышленность: хранение нефти, нефтепродуктов;
- Нефтеперерабатывающие и нефтехимические производства: резервуары, емкости;
- Транспортная инфраструктура: хранение топлива на терминалах;
- Авиационная промышленность: хранение авиатоплива;
- Химическая промышленность: хранение жидкостей и масел;
- Энергетический сектор: хранение технических жидкостей;
- Строительство резервуарных парков и терминалов: нефтебазы, склады;
- Внутренняя поверхность резервуаров и емкостей.

ОСОБЫЕ УКАЗАНИЯ

- Для достижения заявленного срока службы необходимо соблюдать требования по подготовке поверхности: Sa 2½ по ГОСТ Р ИСО 8501-1;
- Для нанесения на другие основания и в особых условиях рекомендуется консультация с производителем.

ТЕХНИЧЕСКИЕ ХАРАКТЕРИСТИКИ

ПОКАЗАТЕЛЬ	ЗНАЧЕНИЕ
Теоретический расход MASSCOTANK 11	0,526 кг/м ² или 0,384 л/м ²
Прогнозируемый срок службы	более 20 лет
Температура нанесения	от плюс 5 до плюс 40 °C

СЕРТИФИКАЦИЯ

Заключения ООО «НИИ Транснефть», ФГУП ГосНИИ ГА и ООО НПЦ Самара: подтверждена устойчивость к нефти при 90 °C и пропарке при 130 °C.

СОСТАВ СИСТЕМЫ

- TALATU PRIME TITAN 2580, эпоксидная грунтовка, толщина сухого слоя 80 мкм;
- Общая толщина покрытия: 80 мкм.

ПРЕИМУЩЕСТВА

- Высокая устойчивость к воздействию горячего трансформаторного масла до 100 °C;
- Возможность нанесения при температуре до минус 10 °C;
- Простота нанесения благодаря однослойной системе;
- Отличная адгезия к металлическим, оцинкованным, алюминиевым и минеральным поверхностям;
- Устойчивость к химическому воздействию технических жидкостей;
- Быстрая сушка для сокращения времени до ввода оборудования в эксплуатацию.

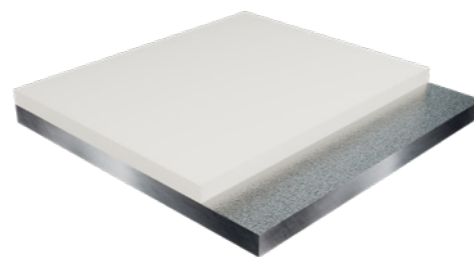
СОСТАВ СИСТЕМЫ

- MASSCOTANK 11, эпоксидная грунт-эмаль, толщина сухого слоя 350 мкм;
- Общая толщина покрытия: 350 мкм.

ПРЕИМУЩЕСТВА

- Долговременная защита: более 20 лет эксплуатации;
- Высокая устойчивость к воздействию нефти, нефтепродуктов и температуре до 130 °C при пропарке;
- Экономичность благодаря однослойному нанесению и очень высокому сухому остатку;
- Простота и технологичность нанесения;
- Устойчивость к химическому воздействию широкого спектра жидкостей, включая бензин и авиатопливо;
- Отличная адгезия к стальным и бетонным поверхностям;
- Толерантность к качеству подготовки поверхности;
- Возможность эксплуатации в условиях интенсивного контакта с агрессивными средами.

TALATU 043



ТИП И НАЗНАЧЕНИЕ

Однослойная система с глянцевой поверхностью для стандартной защиты внутренних поверхностей резервуаров и емкостей. Предназначена для антикоррозионной и химстойкой защиты стальных и бетонных поверхностей при хранении нефти, нефтепродуктов, воды, масел, бензина, авиатоплива и других агрессивных жидкостей. Обеспечивает надежную барьерную защиту при воздействии высоких температур и агрессивных сред.

ОБЛАСТИ ПРИМЕНЕНИЯ

- Нефтяная и газовая промышленность: хранение нефти, нефтепродуктов;
- Нефтеперерабатывающие и нефтехимические производства: резервуары, емкости;
- Транспортная инфраструктура: хранение топлива на терминалах;
- Авиационная промышленность: хранение авиатоплива;
- Химическая промышленность: хранение жидкостей и масел;
- Энергетический сектор: хранение технических жидкостей;
- Строительство резервуарных парков и терминалов: нефтебазы, склады;
- Внутренняя поверхность резервуаров и емкостей.

ОСОБЫЕ УКАЗАНИЯ

- Для достижения заявленного срока службы необходимо соблюдать требования по подготовке поверхности: Sa 2½ по ГОСТ Р ИСО 8501-1;
- Для нанесения на другие основания и в особых условиях рекомендуется консультация с производителем.

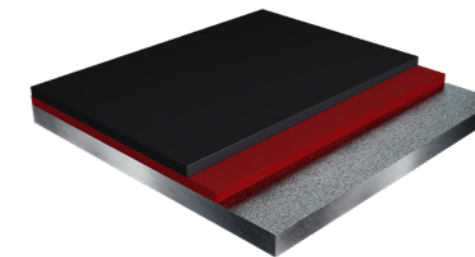
ТЕХНИЧЕСКИЕ ХАРАКТЕРИСТИКИ

ПОКАЗАТЕЛЬ	ЗНАЧЕНИЕ
Теоретический расход MASSCOTANK 11	0,376 кг/м ² или 0,274 л/м ²
Температура нанесения	от плюс 5 до плюс 40 °С
Прогнозируемый срок службы	более 10 лет

СЕРТИФИКАЦИЯ

- Заключение ФГУП ГосНИИ ГА и ООО НПЦ Самара: подтверждена устойчивость к нефти при 90 °С и пропарке при 130 °С;
- АО ВНИИСТ 10 лет СТО ВНИИСТ 7.2-220-2.001-2017.

TALATU 044



ТИП И НАЗНАЧЕНИЕ

Двухслойная система с антистатическими свойствами для защиты внутренней поверхности резервуаров, предназначенных для хранения топлива, нефти, светлых нефтепродуктов и растворов химических веществ. Предотвращает накопление статического электричества, снижая риск искрообразования и обеспечивая безопасность при эксплуатации объектов хранения горючих жидкостей.

ОБЛАСТИ ПРИМЕНЕНИЯ

- Нефтяная и газовая промышленность: хранение топлива, нефти;
- Нефтеперерабатывающие и нефтехимические производства: резервуары для светлых нефтепродуктов;
- Транспортная инфраструктура: хранение топлива на терминалах;
- Авиационная промышленность: хранение авиатоплива;
- Химическая промышленность: хранение растворов химических веществ;
- Энергетический сектор: хранение технических жидкостей;
- Строительство резервуарных парков и терминалов: нефтебазы, склады;
- Внутренние поверхности резервуаров, где требуется антистатическая защита.

ОСОБЫЕ УКАЗАНИЯ

- Для достижения заявленного срока службы необходимо соблюдать требования по подготовке поверхности: Sa 2½ по ГОСТ Р ИСО 8501-1;
- Для нанесения на другие основания и в особых условиях рекомендуется консультация с производителем.

ТЕХНИЧЕСКИЕ ХАРАКТЕРИСТИКИ

ПОКАЗАТЕЛЬ	ЗНАЧЕНИЕ
Теоретический расход MASSCOTANK 12	0,282 кг/м ² или 0,182 л/м ²
Прогнозируемый срок службы	более 20 лет
Температура нанесения	от плюс 10 до плюс 40 °С

СЕРТИФИКАЦИЯ

- ФГУП ГосНИИ ГА: не влияет на качество топлива;
- ООО «РУТИЛ»: ГОСТ 9.408-88 (устойчивость к нефти);
- ООО «Лукойл»: 15 лет нефть и нефтепродукты, 6 лет подтоварная вода.

СОСТАВ СИСТЕМЫ

- MASSCOTANK 11, эпоксидная грунт-эмаль, толщина сухого слоя 250 мкм;
- Общая толщина покрытия: 250 мкм.

ПРЕИМУЩЕСТВА

- Высокая устойчивость к воздействию нефти, нефтепродуктов и температуре до 130 °С при пропарке;
- Экономичность благодаря однослойному нанесению и очень высокому сухому остатку;
- Простота и технологичность нанесения;
- Устойчивость к химическому воздействию широкого спектра жидкостей, включая бензин и авиатопливо;
- Отличная адгезия к стальным и бетонным поверхностям;
- Толерантность к качеству подготовки поверхности;
- Возможность эксплуатации в условиях контакта с агрессивными средами.

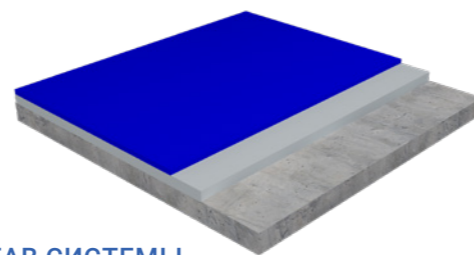
СОСТАВ СИСТЕМЫ

- MASSCOTANK 12, эпоксидная токопроводящая (антистатическая) грунт-эмаль, толщина сухого слоя 155 мкм;
- MASSCOTANK 12, эпоксидная токопроводящая (антистатическая) грунт-эмаль, толщина сухого слоя 155 мкм;
- Общая толщина покрытия: 310 мкм.

ПРЕИМУЩЕСТВА

- Антистатические свойства, предотвращающие накопление статического электричества и риск искрообразования;
- Высокая химическая стойкость к воздействию топлива, нефти и растворов химических веществ;
- Долговременная защита: более 20 лет эксплуатации;
- Экономичность благодаря высокому сухому остатку;
- Простота и технологичность нанесения;
- Отличная адгезия к стальным и бетонным поверхностям;
- Толерантность к качеству подготовки поверхности;
- Не влияет на качество топлива, подтверждено испытаниями.

TALATU 045



ТИП И НАЗНАЧЕНИЕ

Двухслойная система с полуглянцевой поверхностью, колеруется по RAL. Предназначена для защиты и декоративного оформления бетонных, железобетонных, минеральных и стальных поверхностей, толерантна к качеству подготовки стальных поверхностей. Обеспечивает устойчивость к химическим, атмосферным и механическим воздействиям при наружных и внутренних работах.

ОБЛАСТИ ПРИМЕНЕНИЯ

- Гражданское и промышленное строительство: жилые дома, офисы, заводы;
- Производство бетонных и железобетонных конструкций: плиты, блоки, панели;
- Нефтяная и газовая промышленность: окраска бетонных оснований;
- Химическая промышленность: защита поверхностей от агрессивных сред;
- Энергетический сектор: окраска бетонных оснований оборудования, опор ЛЭП;
- Наружные и внутренние работы на различных основаниях.

ОСОБЫЕ УКАЗАНИЯ

- Для достижения заявленного срока службы необходимо соблюдать требования по подготовке поверхности: очистка от пыли, грязи, масел и старых покрытий, удаление рыхлых участков, заполнение пор бетона;
- Для нанесения на другие основания и в особых условиях рекомендуется консультация с производителем;
- Теоретический расход не учитывает расход на заполнение пор и неровностей бетона, а также способ нанесения ЛКМ.

ТЕХНИЧЕСКИЕ ХАРАКТЕРИСТИКИ

ПОКАЗАТЕЛЬ	ЗНАЧЕНИЕ
Теоретический расход MASSCOPOXY 046	0,244 кг/м ² или 0,183 л/м ²
Теоретический расход MASSCOPUR 14	0,146 кг/м ² или 0,102 л/м ²
Температура нанесения	от минус 10 до плюс 30 °С
Прогнозируемый срок службы по ГОСТ 34667.5–2021 (ISO 12944–5:2019) при подготовке поверхности Sa 2½ по ГОСТ Р ИСО 8501–1:	
- категория С3	15–25 лет
- категория С4	7–15 лет
- категория С5	7 лет

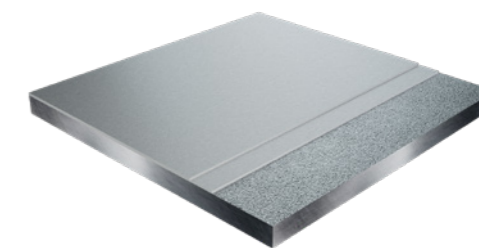
СОСТАВ СИСТЕМЫ

- MASSCOPOXY 046, эпоксидная грунт-эмаль, толщина сухого слоя 120 мкм;
- MASSCOPUR 14, акрил-полиуретановая эмаль, толщина сухого слоя 60 мкм;
- Общая толщина покрытия: 180 мкм.

ПРЕИМУЩЕСТВА

- Высокая химическая стойкость к агрессивным средам;
- Возможность нанесения при температуре до минус 10 °С;
- Долговременная защита благодаря двухслойной системе с эпоксидной основой;
- Декоративные свойства финишного слоя с устойчивостью к ультрафиолетовому излучению;
- Устойчивость к атмосферным воздействиям, влаге, перепадам температур и слабым химическим веществам, влаге, проливам масел и нефтепродуктов;
- Отличная адгезия к минеральным и стальным поверхностям;
- Заполнение пор бетона для усиления защиты от влаги и разрушения.

TALATU 046



ТИП И НАЗНАЧЕНИЕ

Двухслойная система термостойкого покрытия до плюс 600 °С, цвет алюминий. Предназначена для защиты стальных и минеральных поверхностей, эксплуатируемых при высоких температурах в энергетике, металлургии, химической, нефтехимической промышленности и промышленном строительстве. Обеспечивает устойчивость к окислению и термическому разложению при воздействии сухого тепла.

ОБЛАСТИ ПРИМЕНЕНИЯ

- Энергетический сектор: котлы, дымовые трубы, теплообменники;
- Металлургия: печи, оборудование для высокотемпературных процессов;
- Химическая промышленность: реакторы, оборудование с высокими температурами;
- Нефтеперерабатывающие и нефтехимические производства: трубопроводы горячих сред;
- Машиностроение: оборудование для высокотемпературных условий;
- Строительство промышленных объектов: высокотемпературные элементы конструкций;
- Производство строительных материалов: печи для обжига, сушильные камеры;
- Наружные и внутренние работы на поверхностях, подверженных сухому теплу.

ОСОБЫЕ УКАЗАНИЯ

- Для достижения эффективной защиты рекомендуется соблюдать требования по подготовке поверхности: Sa 2½ по ГОСТ Р ИСО 8501–1;
- Для нанесения на другие основания и в особых условиях рекомендуется консультация с производителем.

ТЕХНИЧЕСКИЕ ХАРАКТЕРИСТИКИ

ПОКАЗАТЕЛЬ	ЗНАЧЕНИЕ
Теоретический расход TALATU THERM 5510 (на один слой)	0,078 кг/м ² или 0,063 л/м ²
Термостойкость покрытия	до плюс 600 °С
Цвет покрытия	металлик, серый алюминий
Прогнозируемый срок службы	не определен (не применимо)
Температура нанесения	от плюс 15 до плюс 35 °С

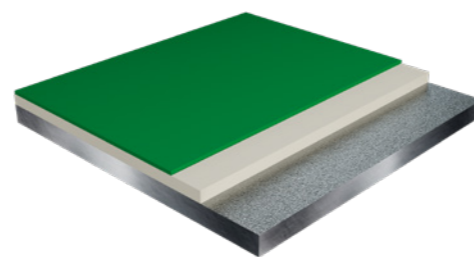
СОСТАВ СИСТЕМЫ

- TALATU THERM 5510, грунт-эмаль на основе силиконовых смол, толщина сухого слоя 25 мкм;
- TALATU THERM 5510, грунт-эмаль на основе силиконовых смол, толщина сухого слоя 25 мкм;
- Общая толщина покрытия: 50 мкм.

ПРЕИМУЩЕСТВА

- Высокая термостойкость: до плюс 600 °С;
- Возможность нанесения при температуре до минус 15 °С;
- Возможность применения на минеральных поверхностях;
- Быстрая сушка: 1 час до сухой пленки;
- Устойчивость к окислению и термическому разложению;
- Хорошая адгезия к стальным и минеральным поверхностям;
- Термоотверждение между слоями не требуется.

TALATU 047



ТИП И НАЗНАЧЕНИЕ

Двухслойная система с полуглянцевой поверхностью и возможностью колеровки по RAL. Предназначена для защиты стальных и минеральных поверхностей, эксплуатируемых в условиях воздействия проливов кислот, щелочей и минеральных удобрений. Обеспечивает высокую химическую стойкость и долговременную защиту в агрессивных промышленных, сельскохозяйственных и лабораторных средах.

СОСТАВ СИСТЕМЫ

- MASSCOPOXY 1264 WARM GREY FD, эпоксидная грунт-эмаль, толщина сухого слоя 180 мкм;
- MASSCOPUR 15 LT марка Б, акрил-полиуретановая грунт-эмаль, толщина сухого слоя 60 мкм;
- Общая толщина покрытия: 240 мкм.

ОБЛАСТИ ПРИМЕНЕНИЯ

- Горнорудная промышленность, производство минеральных удобрений;
- Химическая промышленность: производственные помещения, резервуары;
- Сельскохозяйственное производство: хранение минеральных удобрений;
- Нефтехимическая промышленность: защита поверхностей от химических проливов;
- Производство строительных материалов: помещения с химическими веществами;
- Энергетический сектор: защита конструкций от химических воздействий;
- Лаборатории и исследовательские центры: защита от химических реагентов;
- Наружные и внутренние работы на различных основаниях.

ПРЕИМУЩЕСТВА

- Высокая химическая стойкость к проливам кислот, щелочей и минеральных удобрений;
- Долговременная защита: более 15 лет в агрессивных средах;
- Экономичный расход материала при высокой эффективности защиты;
- Декоративные свойства финишного слоя с устойчивостью к ультрафиолетовому излучению;
- Устойчивость к атмосферным воздействиям и механическим нагрузкам;
- Отличная адгезия к стальным и минеральным поверхностям;
- Быстрая межслойная сушка.

ОСОБЫЕ УКАЗАНИЯ

- Для достижения заявленного срока службы необходимо соблюдать требования по подготовке поверхности;
- Для нанесения на другие основания и в особых условиях рекомендуется консультация с производителем.

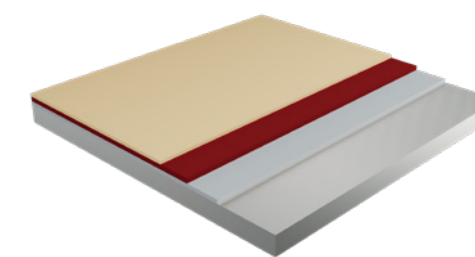
ТЕХНИЧЕСКИЕ ХАРАКТЕРИСТИКИ

ПОКАЗАТЕЛЬ	ЗНАЧЕНИЕ
Теоретический расход MASSCOPOXY 1264 WARM GREY FD	0,350 кг/м ² или 0,250 л/м ²
Теоретический расход MASSCOPUR 15 LT марка Б	0,137 кг/м ² или 0,097 л/м ²
Температура нанесения	от минус 10 до плюс 30 °С

СЕРТИФИКАЦИЯ

ООО "Соликамская строительная лаборатория". Прогнозируемый срок службы более 15 лет эксплуатация в средах ОМ-1, ОМ-3 ГОСТ 9.401 в условиях АО "ОХК "УРАЛХИМ".

TALATU 048



ТИП И НАЗНАЧЕНИЕ

Трехслойная система с матовой поверхностью и возможностью колеровки в цвета RAL. Предназначена для защиты и декоративного оформления поверхностей в судовых помещениях, элементах морского и речного транспорта, портовых сооружениях и морском оборудовании. Обеспечивает антикоррозионную защиту и устойчивость к механическим нагрузкам во влажной морской атмосфере.

СОСТАВ СИСТЕМЫ

- TALATU PRIME TITAN 2580, эпоксидная грунт-эмаль, толщина сухого слоя 60 мкм;
- TALATU MARINE PRIMER 2002, алкидная грунт-эмаль с фосфатными пигментами, толщина сухого слоя 75 мкм;
- TALATU MARINE COAT 5005, алкидная эмаль, толщина сухого слоя 50 мкм;
- Общая толщина покрытия: 185 мкм.

ОБЛАСТИ ПРИМЕНЕНИЯ

- Судостроение и судоремонт: пассажирские и грузовые суда;
- Морской и речной транспорт: палубные конструкции, помещения;
- Портовые сооружения: окраска судовых элементов;
- Производство морского оборудования: трапы, выгородки;
- Строительство и обслуживание плавучих платформ: жилые и служебные модули;
- Рыболовный флот: окраска помещений и палуб;
- Поверхности судовых жилых и служебных помещений, постов управления, выгородок и трапов;
- Наружные и внутренние работы на стальных, алюминиевых, оцинкованных и загрунтованных поверхностях.

ПРЕИМУЩЕСТВА

- Надежная коррозионная стойкость во влажной морской атмосфере;
- Возможность нанесения при температуре до минус 5 °С;
- Быстрая сушка;
- Экономичность благодаря оптимальному расходу материалов;
- Декоративные свойства финишного слоя, обеспечивающие эстетичный вид помещений;
- Хорошая адгезия к стальным, алюминиевым, оцинкованным и загрунтованным поверхностям;
- Устойчивость к механическим нагрузкам;
- Соответствие требованиям морского регистра.

ОСОБЫЕ УКАЗАНИЯ

- Для нанесения на другие основания и в особых условиях рекомендуется консультация с производителем.

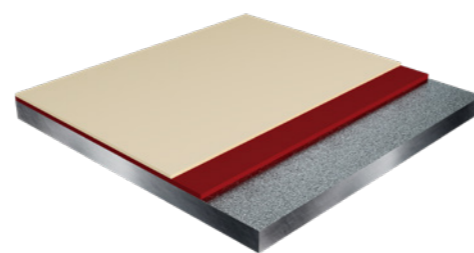
ТЕХНИЧЕСКИЕ ХАРАКТЕРИСТИКИ

ПОКАЗАТЕЛЬ	ЗНАЧЕНИЕ
Теоретический расход TALATU PRIME TITAN 2580	0,092 л/м ² или 0,132 кг/м ²
Теоретический расход TALATU MARINE PRIMER 2002	0,156 л/м ² или 0,219 кг/м ²
Теоретический расход TALATU MARINE COAT 5005	0,104 л/м ² или 0,146 кг/м ²
Температура нанесения	от минус 5 до плюс 30 °С

СЕРТИФИКАЦИЯ

Свидетельство о типовом одобрении Российского Морского регистра судоходства.

TALATU 049



ТИП И НАЗНАЧЕНИЕ

Двухслойная система для антикоррозионной и декоративной защиты поверхностей в судовых помещениях и элементах морского и речного транспорта. Обеспечивает надежную защиту и эстетичный вид в условиях влажной морской атмосферы и механических нагрузок. Возможно колеровка по RAL, матовое покрытие.

ОБЛАСТИ ПРИМЕНЕНИЯ

- Судостроение и судоремонт: пассажирские и грузовые суда;
- Морской и речной транспорт: палубные конструкции, помещения;
- Портовые сооружения: окраска судовых элементов;
- Производство морского оборудования: трапы, выгородки;
- Строительство и обслуживание плавучих платформ: жилые и служебные модули;
- Рыболовный флот: окраска помещений и палуб;
- Поверхности судовых жилых и служебных помещений, постов управления, выгородок и трапов.

ОСОБЫЕ УКАЗАНИЯ

- Для нанесения на другие основания и в особых условиях рекомендуется консультация с производителем.

ТЕХНИЧЕСКИЕ ХАРАКТЕРИСТИКИ

ПОКАЗАТЕЛЬ	ЗНАЧЕНИЕ
Теоретический расход TALATU MARINE PRIMER 2002	0,156 л/м ² или 0,219 кг/м ²
Теоретический расход TALATU MARINE COAT 5005	0,104 л/м ² или 0,146 кг/м ²
Температура нанесения	от минус 5 до плюс 30 °С

СЕРТИФИКАЦИЯ

- Свидетельство о типовом одобрении Российского Морского регистра судоходства.

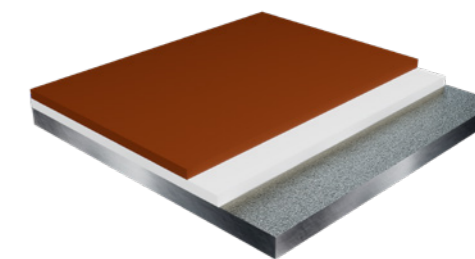
СОСТАВ СИСТЕМЫ

- TALATU MARINE PRIMER 2002, алкидная грунтовка с фосфатными пигментами, толщина сухого слоя 75 мкм;
- TALATU MARINE COAT 5005, алкидная эмаль, толщина сухого слоя 50 мкм;
- Общая толщина покрытия: 125 мкм.

ПРЕИМУЩЕСТВА

- Надежная коррозионная стойкость в условиях влажной морской атмосферы;
- Возможность нанесения при температуре до минус 5 °С;
- Быстрая сушка: 30–45 минут до сухой пленки;
- Экономичность благодаря оптимальному расходу материалов;
- Декоративные свойства финишного слоя, обеспечивающие эстетичный вид помещений;
- Хорошая адгезия к стальным и загрунтованным поверхностям;
- Устойчивость к механическим нагрузкам;
- Соответствие требованиям морского регистра.

TALATU 050



ТИП И НАЗНАЧЕНИЕ

Двухслойная система предназначена для защиты внутренней поверхности резервуаров и емкостей, трубопроводов и оборудования пищевых и фармацевтических производств, где предъявляются повышенные санитарные и гигиенические требования к покрытию. Может использоваться при повышенной химической нагрузке под воздействием сточных и технических вод, при постоянном воздействии спирто- и масло-содержащих жидкостей.

ОБЛАСТИ ПРИМЕНЕНИЯ

- Пищевая промышленность и фармацевтические производства: оборудование и резервуары хранения;
- Внутренние поверхности резервуаров и емкостей хранения питьевой воды;
- Внутренние поверхности резервуаров сточных вод различных производств;
- Окраска как металлических, так и бетонных поверхностей, находящихся в контакте с пищевыми продуктами.

ОСОБЫЕ УКАЗАНИЯ

- Для достижения заявленного срока службы необходимо соблюдать требования по подготовке поверхности: Sa 2½ по ГОСТ Р ИСО 8501-1;
- Для нанесения на другие основания и в особых условиях рекомендуется консультация с производителем.

ТЕХНИЧЕСКИЕ ХАРАКТЕРИСТИКИ

ПОКАЗАТЕЛЬ	ЗНАЧЕНИЕ
Теоретический расход MASSCOPOXY 1267 один слой	0,230 кг/м ² или 0,158 л/м ²
Температура нанесения	от плюс 10 до плюс 40 °С

СЕРТИФИКАЦИЯ

Свидетельство о государственной регистрации о соответствии санитарно-эпидемиологическим и гигиеническим требованиям в качестве защитного покрытия стальных и бетонных емкостей и конструкции хранения питьевой воды, труб холодного питьевого и горячего водоснабжения, объектов, контактирующих с питьевой и технической водой, канализацией.

СОСТАВ СИСТЕМЫ

- MASSCOPOXY 1267, эпоксидная грунт-эмаль, толщина сухого слоя 150 мкм;
- MASSCOPOXY 1267, эпоксидная грунт-эмаль, толщина сухого слоя 150 мкм;
- Общая толщина покрытия: 300 мкм.

ПРЕИМУЩЕСТВА

- Материал практически не содержит органических растворителей, что делает его экологически безопасным и минимизирует выделение летучих органических соединений (ЛОС);
- Возможность нанесения покрытия значительной толщины (до 250 мкм) за один технологический проход позволяет ускорить процесс нанесения;
- Образует твердое, износостойкое покрытие, устойчивое к механическим повреждениям, истиранию и ударам;
- Совместимость с установками безвоздушного распыления с отдельной подачей компонентов;
- Устойчив к длительному воздействию агрессивных сред, включая: спирты, масла, сточные воды, щелочные и солевые растворы;
- Долговечность покрытия при эксплуатации в условиях повышенной химической и механической нагрузки;
- Возможно применение в контакте с продуктами питания и питьевой водой;
- Отличная адгезия к стальным и бетонным поверхностям.

СИСТЕМЫ ЛАКОКРАСОЧНЫХ ПОКРЫТИЙ, РЕКОМЕНДОВАННЫЕ ДЛЯ КАТЕГОРИИ КОРРОЗИОННОЙ АКТИВНОСТИ С2 (НИЗКАЯ)

Название системы	Количество слоев	Материал	Характеристики				Толщина слоя, мкм	Общая толщина мкм
			Тип ЛКМ	Объемный сухой остаток, %	Температура нанесения, °С	Время высыхания до твердой пленки степень 3 по ГОСТ19007-73		
TALATU 001	1	MASSCOAT 011	алкидная грунтовка	48	от -5 до +30	30 минут	80	80
TALATU 002	2	MASSCOAT 011	алкидная грунтовка	48	от -5 до +30	30 минут	80	160
		MASSCOAT 155T	алкидная грунт-эмаль	49	от -15 до +35	1 час	80	
TALATU 003	2	MASSCOAT 011	алкидная грунтовка	48	от -5 до +30	30 минут	80	160
		MASSCOAT 166	алкидная грунт-эмаль	48	от -5 до +30	40 минут	80	
TALATU 004	1	MASSCOAT MC	акриловая эмаль	45	от -10 до +35	1 час	80	80
TALATU 005	2	MASSCOAT MC	акриловая эмаль	45	от -10 до +35	1 час	80	160
		MASSCOAT MC	акриловая эмаль	45	от -10 до +35	1 час	80	
TALATU 006	2	MASSCOAT 155T	алкидная грунт-эмаль	49	от -15 до +35	1 час	40	80
		MASSCOAT 155T	алкидная грунт-эмаль	49	от -15 до +35	1 час	40	
TALATU 007	2	MASSCOAT 155	грунт-эмаль на основе полиолефина	40	от -25 до +35	1 час	80	160
		MASSCOAT 155	грунт-эмаль на основе полиолефина	40	от -25 до +35	1 час	80	

СИСТЕМЫ ЛАКОКРАСОЧНЫХ ПОКРЫТИЙ, РЕКОМЕНДОВАННЫЕ ДЛЯ КАТЕГОРИИ КОРРОЗИОННОЙ АКТИВНОСТИ С3 (СРЕДНЯЯ)

Название системы	Количество слоев	Материал	Характеристики				Толщина слоя, мкм	Общая толщина, мкм
			Тип ЛКМ	Объемный сухой остаток, %	Температура нанесения, °С	Время высыхания до твердой пленки степень 3 по ГОСТ19007-73		
TALATU 008	2	MASSCOAT 155T	алкидная грунт-эмаль	49	от -15 до +35	1 час	40-50	80-100
		MASSCOAT 155T	алкидная грунт-эмаль	49	от -15 до +35	1 час	40-50	
TALATU 009	1	MASSCOPOXY ZINC	цинкнаполненная эпоксидная грунтовка	50	от -5 до +40	1 час	60	60
TALATU 010	2	MASSCOPOXY ZINC	цинкнаполненная эпоксидная грунтовка	50	от -5 до +40	1 час	60	160
		MASSCOPOXY LT 15 марка Б	акрил-полиуретановая грунт-эмаль	62	от -10 до +30	2 часа	100	

TALATU 011	2	MASSCOPUR 01	акрил-полиуретановая грунтовка	51	от +5 до +30	2 часа	60	120
		MASSCOPUR 14/14LT	акрил-полиуретановая краска	59	от -10 до +40	2 часа	60	
TALATU 012	2	MASSCOPUR 15	акрил-полиуретановая грунт-эмаль	56	от -10 до +40	2 часа	50-60	100-120
		MASSCOPUR 15	акрил-полиуретановая грунт-эмаль	56	от -10 до +40	2 часа	50-60	
TALATU 013	1	TALATU DTM 5420	акрил-полиуретановая грунт-эмаль	62	от -10 до +40	2 часа	120	120
TALATU 014	2	TALATU PRIME TITAN 2580	эпоксидная грунтовка	65	от -10 до +30	3 часа	150	200
		TALATU DTM 5420-60	акрил-полиуретановая грунт-эмаль	62	от -10 до +40	2 часа	50	
TALATU 015	2	TALATU PRIME TITAN 2580	эпоксидная грунтовка	65	от -10 до +30	3 часа	120	180
		TALATU DTM 5420	акрил-полиуретановая грунт-эмаль	62	от -10 до +40	2 часа	60	
TALATU 016	2	MASSCOPOXY 076 (Y)	эпоксидная грунтовка	49	от +5 до +30	3 часа	60-80	120-140
		MASSCOPUR 14 LT	акрил-полиуретановая эмаль	59	от -10 до +40	2 часа	60	
TALATU 017	2	MASSCOPOXY 1264 LT	эпоксидная грунт-эмаль	74	от -10 до +30	6 часов	160	240
		MASSCOPUR 14 LT	акрил-полиуретановая эмаль	59	от -10 до +40	2 часа	80	
TALATU 018	2	MASSCOPOXY 1264 FD	эпоксидная грунт-эмаль	72	от -10 до +30	3 часа	120	180
		MASSCOPUR 14 LT	акрил-полиуретановая эмаль	59	от -10 до +40	2 часа	60	
TALATU 045	2	MASSCOPOXY 046	эпоксидная грунтовка	65	от -10 до +30	3 часа	120	180
		MASSCOPUR 14 LT	акрил-полиуретановая эмаль	59	от -10 до +40	2 часа	60	

СИСТЕМЫ ЛАКОКРАСОЧНЫХ ПОКРЫТИЙ, РЕКОМЕНДОВАННЫЕ ДЛЯ КАТЕГОРИИ КОРРОЗИОННОЙ АКТИВНОСТИ С4 (ВЫСОКАЯ)

Название системы	Количество слоев	Материал	Характеристики				Толщина слоя, мкм	Общая толщина, мкм
			Тип ЛКМ	Объемный сухой остаток, %	Температура нанесения, °С	Время высыхания до твердой пленки степень 3 по ГОСТ19007-73		
TALATU 019	2	MASSCOPOXY 1264	эпоксидная грунт-эмаль	72-74	от -10 до +30	3-6 часов	140	200
		MASSCOPUR 14/14LT	акрил-полиуретановая эмаль	59	от -10 до +40	2 часа	60	
TALATU 020	2	MASSCOPOXY 1264	эпоксидная грунт-эмаль	72-74	от -10 до +30	3-6 часов	150	200
		MASSCOPUR 14/14LT	акрил-полиуретановая эмаль	59	от -10 до +40	2 часа	50	
TALATU 021	2	MASSCOPOXY 1264 WARM GREY FD	эпоксидная грунт-эмаль	72	от -10 до +30	3 часа	160-180	220-240
		MASSCOPUR 14 LT	акрил-полиуретановая эмаль	59	от -10 до +40	2 часа	60	
TALATU 022	2	MASSCOPOXY 1264	эпоксидная грунт-эмаль	72-74	от -10 до +30	3-6 часов	160	240
		MASSCOPUR 15 марка Б	акрил-полиуретановая грунт-эмаль	62	от -10 до +30	2 часа	80	
TALATU 023	2	TALATU QUATRO 1230	эпоксидная грунтовка	72 (65)	от -10 до +40	2 часа	160	240
		TALATU DTM 5420	акрил-полиуретановая грунт-эмаль	62	от -10 до +40	2 часа	80	
TALATU 024	3	MASSCOPOXY ZINC	цинк-наполненная эпоксидная грунтовка	50	от -5 до +30	1 час	60	260
		MASSCOPOXY 1264	эпоксидная грунт-эмаль	72-74	от -10 до +30	3-6 часов	140	
		MASSCOPUR 14	акрил-полиуретановая эмаль	59	от -10 до +40	2 часа	60	
TALATU 025	2	MASSCOPOXY 1264 WARM GREY FD	эпоксидная грунт-эмаль	72	от -10 до +30	3 часа	160	240
		MASSCOPUR 15 марка Б	акрил-полиуретановая грунт-эмаль	62	от -10 до +30	2 часа	80	

СИСТЕМЫ ЛАКОКРАСОЧНЫХ ПОКРЫТИЙ, РЕКОМЕНДОВАННЫЕ ДЛЯ КАТЕГОРИИ КОРРОЗИОННОЙ АКТИВНОСТИ С5 (ОЧЕНЬ ВЫСОКАЯ)

Название системы	Количество слоев	Материал	Характеристики				Толщина слоя, мкм	Общая толщина, мкм
			Тип ЛКМ	Объемный сухой остаток, %	Температура нанесения, °С	Время высыхания до твердой пленки степень 3 по ГОСТ19007-73		
TALATU 026	3	MASSCOPOXY ZINC	цинк-наполненная эпоксидная грунтовка	50	от -5 до +30	1 час	50	260
		MASSCOPOXY 1264 MID GREY FD	эпоксидная грунт-эмаль	72	от -10 до +30	3 часа	150	
		MASSCOPUR 14LT	акрил-полиуретановая эмаль	59	от -10 до +40	2 часа	60	
TALATU 027	3	MASSCOPOXY ZINC	цинк-наполненная эпоксидная грунтовка	50	от -5 до +30	1 час	60	320
		MASSCOPOXY 1264 MID GREY FD	эпоксидная грунт-эмаль	72	от -10 до +30	3 часа	200	
		MASSCOPUR 15 марка Б	акрил-полиуретановая грунт-эмаль	62	от -10 до +40	2 часа	60	
TALATU 028	3	TALATU QUATRO 1230	эпоксидная грунтовка	72 (65)	от -10 до +40	2 часа	150	360
		TALATU QUATRO 1230	эпоксидная грунтовка	72 (65)	от -10 до +40	2 часа	150	
		TALATU DTM 5420	акрил-полиуретановая грунт-эмаль	62	от -10 до +40	2 часа	60	
TALATU 029	3	MASSCOPOXY 1264 LT	эпоксидная грунт-эмаль	74	от -10 до +30	6 часов	120	300
		MASSCOPOXY 1264 LT	эпоксидная грунт-эмаль	74	от -10 до +30	6 часов	120	
		MASSCOPUR 14 LT	акрил-полиуретановая эмаль	59	от -10 до +40	2 часа	60	
TALATU 030	3	TALATU PRIME TITAN 2580 (ZP YELLOW)	эпоксидная грунтовка	65	от -10 до +30	2,5 часа	100	240
		TALATU PRIME TITAN 2580	эпоксидная грунтовка	65	от -10 до +30	3 часа	80	
		TALATU DTM 5420	акрил-полиуретановая грунт-эмаль	62	от -10 до +40	2 часа	60	

СИСТЕМЫ ЛАКОКРАСОЧНЫХ ПОКРЫТИЙ, РЕКОМЕНДОВАННЫЕ ДЛЯ КАТЕГОРИИ КОРРОЗИОННОЙ АКТИВНОСТИ IM1, IM2, IM3 (ПОГРУЖЕНИЕ В ПРЕСНУЮ ВОДУ, ПОГРУЖЕНИЕ В МОРСКУЮ ИЛИ СЛАБОМИНЕРАЛИЗОВАННУЮ ВОДУ, ПОГРУЖЕНИЕ В ГРУНТ)

Название системы	Количество слоев	Материал	Характеристики			Толщина слоя, мкм	Общая толщина, мкм
			Тип ЛКМ	Объемный сухой остаток, %	Температура нанесения, °С		
TALATU 031	2	MASSCOPOXY 1264 LT	эпоксидная грунт-эмаль	74	от -10 до +30	200	400
		MASSCOPOXY 1264 LT	эпоксидная грунт-эмаль	74	от -10 до +30	200	
TALATU 032	2	MASSCOTANK 11	эпоксидная грунт-эмаль	91	от +5 до +40	200	400
		MASSCOTANK 11	эпоксидная грунт-эмаль	91	от +5 до +40	200	
TALATU 033	1	MASSCOTANK 11	эпоксидная грунт-эмаль	91	от +5 до +40	350	350

СИСТЕМЫ ЛАКОКРАСОЧНЫХ ПОКРЫТИЙ, ПРЕДНАЗНАЧЕННЫЕ ДЛЯ ОКРАШИВАНИЯ МИНЕРАЛЬНЫХ ПОВЕРХНОСТЕЙ (В ТОМ ЧИСЛЕ БЕТОННЫХ И ЖЕЛЕЗОБЕТОННЫХ)

Название системы	Количество слоев	Материал	Характеристики			Толщина слоя, мкм	Общая толщина, мкм
			Тип ЛКМ	Объемный сухой остаток, %	Температура нанесения, °С		
TALATU 034	1	TALATU AKRYL UNIVERSAL 3178	акриловая краска	50	от -10 до +40	100	100
TALATU 035	2	TALATU AKRYL UNIVERSAL 3178	акриловая краска	50	от -10 до +40	100	200
		TALATU AKRYL UNIVERSAL 3178	акриловая краска	50	от -10 до +40	100	
TALATU 036	2	MASSCOAT 155	грунт-эмаль на основе полиолефина	40	от -25 до +35	60-80	120-140
		MASSCOAT 155	грунт-эмаль на основе полиолефина	40	от -25 до +35	60-80	
TALATU 037	2	MASSCOPOXY 1264	эпоксидная грунт-эмаль	72-74	от -10 до +30	120	240
		MASSCOPOXY 1264	эпоксидная грунт-эмаль	72-74	от -10 до +30	120	

TALATU 038	2	MASSCOPOXY 1264	эпоксидная грунт-эмаль	72-74	от -10 до +30	100-120	140-160
		MASSCOPUR 14	акрил-полиуретановая эмаль	59	от -10 до +40	40-60	
TALATU 039	2	MASSCOPOXY 1264	эпоксидная грунт-эмаль	72-74	от -10 до +30	160-200	240-260
		MASSCOPUR 15 марка Б	акрил-полиуретановая грунт-эмаль	62	от -10 до +30	60-80	
TALATU 040	3	MASSCOPOXY 1264 WARM GREY FD	эпоксидная грунт-эмаль	72	от -10 до +30	35-50	240-260
		MASSCOPOXY 1264 WARM GREY FD	эпоксидная грунт-эмаль	72	от -10 до +30	130	
		MASSCOPUR 15 LT марка Б	акрил-полиуретановая грунт-эмаль	62	от -10 до +30	60	

СИСТЕМЫ ЛАКОКРАСОЧНЫХ ПОКРЫТИЙ, ПРЕДНАЗНАЧЕННЫЕ ДЛЯ ЭКСПЛУАТАЦИИ В СПЕЦИАЛЬНЫХ УСЛОВИЯХ

Название системы	Количество слоев	Материал	Характеристики				Толщина слоя, мкм	Общая толщина, мкм
			Тип ЛКМ	Объемный сухой остаток, %	Температура нанесения, °С	Время высыхания до твердой плёнки степень 3 по ГОСТ19007-73		
TALATU 041	1	TALATU PRIME TITAN 2580	эпоксидная грунтовка	65	от -10 до +30	3 часа	80	80
TALATU 042	1	MASSCOTANK 11	эпоксидная грунт-эмаль	91	от +5 до +40	11 часов	350	350
TALATU 043	1	MASSCOTANK 11	эпоксидная грунт-эмаль	91	от +5 до +40	11 часов	250	250
TALATU 044	2	MASSCOTANK 12	эпоксидная токопроводящая (антистатическая) грунт-эмаль	85	от +10 до +40	10 часов	155	310
		MASSCOTANK 12	эпоксидная токопроводящая (антистатическая) грунт-эмаль	85	от +10 до +40	10 часов	155	
TALATU 46	2	TALATU THERM 5510	грунт-эмаль на основе силиконовых смол	40	от -15 до +35	1 час	25	50
		TALATU THERM 5510	грунт-эмаль на основе силиконовых смол	40	от -15 до +35	1 час	25	
TALATU 047	2	MASSCOPUR 1264 WARM GREY FD	эпоксидная грунт-эмаль	73	от -10 до +30	3 часа	180	240
		MASSCOPUR 15 LT марка Б	акрил-полиуретановая грунт-эмаль	62	от -10 до +30	2 часа	60	
TALATU 050	2	MASSCOPUR 1267	эпоксидная эмаль	95	от +10 до +30	24 часа	150	300
		MASSCOPUR 1267	эпоксидная эмаль	95	от +10 до +30	24 часа	150	

СИСТЕМЫ ЛАКОКРАСОЧНЫХ ПОКРЫТИЙ, ПРЕДНАЗНАЧЕННЫЕ ДЛЯ ЭКСПЛУАТАЦИИ В СПЕЦИАЛЬНЫХ УСЛОВИЯХ

Название системы	Количество слоев	Материал	Характеристики				Толщина слоя, мкм	Общая толщина, мкм
			Тип ЛКМ	Объемный сухой остаток, %	Температура нанесения, °С	Время высыхания до твердой плёнки степень 3 по ГОСТ19007-73		
TALATU 048	3	TALATU PRIME TITAN 2580	эпоксидная грунтовка	65	от -10 до +30	3 часа	60	185
		TALATU MARINE PRIMER 2002	алкидная грунтовка с фосфатными пигментами	48	от -5 до +30	30 минут	75	
		TALATU MARINE COAT 5005	алкидная эмаль	48	от -5 до +30	45 минут	50	
TALATU 049	2	TALATU MARINE PRIMER 2002	алкидная грунтовка с фосфатными пигментами	48	от -5 до +30	30 минут	75	125
		TALATU MARINE COAT 5005	алкидная эмаль	48	от -5 до +30	45 минут	50	

TALATU



+7 (800) 505-98-88

company@talatu.com

198517, Санкт-Петербург,

Петергоф, ул. Новые Заводы, д. 56к3

